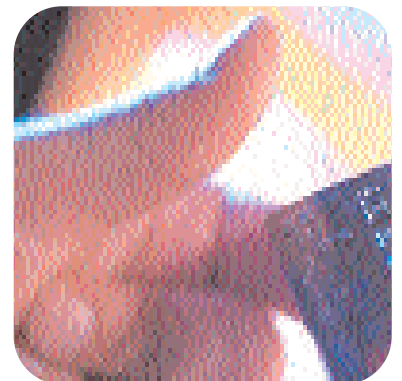

2003

ANNUAIRE DES SOCIÉTÉS DE FINANCEMENT



2003

annuaire des sociétés de financement

▪ L'APSF en bref	4	▪ Crédit-bail	9
▪ Affacturage	27	▪ Financement de marchés	31
		▪ Cautionnement	
		▪ Fonds de garantie	
▪ Crédit à la consommation	35	▪ Crédit immobilier	67
▪ Gestion des moyens de paiement	71		

Les sociétés de financement

Les sociétés de financement exercent leur activité au Maroc en tant qu'établissements de crédit.

Elles sont au nombre de 46 et concourent, les unes, au financement des particuliers (crédit à la consommation, crédit à l'immobilier et gestion des moyens de paiement), les autres, au financement des entreprises (crédit-bail, affacturage, mobilisation de créances, fonds de garantie, cautionnement et warrantage).

Toutes ces sociétés sont membres de l'Association Professionnelle des Sociétés de Financement (APSF).

L'APSF en bref

7 métiers

L'APSF compte 46 sociétés de financement réparties comme suit, par métier :

- Crédit-bail : 9
(la Caisse Marocaine des Marchés exerce le crédit-bail en complément à son activité principale : financement des marchés et cautionnement)
- Crédit à la consommation : 26s
- Crédit immobilier : 2
- Cautionnement et mobilisation de créances et fonds de garantie : 2
- Gestion des moyens de paiement : 4
- Affacturage : 2
- Financement sur nantissement de marchandises : 1

34 milliards de dirhams d'encours

L'APSF est intervenue, en 2002, à hauteur de 17% dans les concours des établissements de crédit à l'économie nationale, avec :

- 11 milliards de dirhams au titre du crédit-bail
- 19,2 milliards au titre du crédit à la consommation
- 1,3 milliard au titre du crédit immobilier
- 732 millions au titre de l'affacturage
- 619 millions au titre du cautionnement et de la mobilisation de créances
- 1,1 milliard au titre des fonds de garantie.

Organes

Réunissant des métiers différents et fortement spécialisés, l'APSF s'est dotée de structures et de règles de fonctionnement en conséquence et a adopté la règle du consensus dans les prises de décision de ses instances.

Le Conseil

Le Conseil, émanation de l'Assemblée Générale, constitue la clé de voûte du fonctionnement de l'APSF. Il désigne, parmi ses membres, un Bureau composé notamment du Président et de deux Vice-Présidents.

Le Conseil mène son action sur la base des travaux et études des Sections et des Commissions.

Les Sections et les Commissions

Les Sections sont chargées des questions catégorielles et les Commissions des questions d'intérêt commun à toutes les activités de financement.

L'APSF compte deux Sections et trois Commissions

- une Section à vocation financement de l'entreprise regroupant les métiers de Crédit-bail, Affacturage, Mobilisation de Créances, Fonds de garantie, Cautionnement et Warrantage
- une Section à vocation financement des particuliers regroupant les métiers de Crédit à la Consommation et à l'Immobilier et Gestion des Moyens de Paiement
- une Commission "Réglementation"
- une Commission "Communication et Éthique"
- une Commission "Refinancement et Fiscalité".

Les ressources de l'APSF sont constituées exclusivement des cotisations des sociétés membres.

Action professionnelle

Conformément aux fonctions qui lui sont dévolues, l'APSF défend les intérêts des professions qu'elle réunit, développe avec ses partenaires des relations de confiance et veille au respect des valeurs éthiques dont ses membres sont convenus.

L'APSF assume auprès de ses membres une fonction d'aide au management qui s'exerce à différents niveaux notamment à travers :

- L'information sur les dispositions légales et réglementaires concernant la profession
- L'information sur l'évolution de la conjoncture économique
- La diffusion de statistiques et d'études donnant les indicateurs d'activité et de performance par métier
- L'organisation de séminaires consacrés à des problématiques d'actualité.

La communication figure en bonne place parmi les activités de l'APSF. L'APSF informe, en effet, régulièrement les organes de presse sur son action professionnelle et sur l'évolution des concours à l'économie des sociétés de financement membres. Chaque fois que nécessaire, les dirigeants de l'APSF, avec à leur tête le Président, accordent des entretiens pour éclairer l'opinion publique sur le rôle éminemment important des sociétés de financement dans le développement social et économique du pays.

Dans le cadre de sa mission pédagogique, l'APSF a inauguré l'organisation d'Assises nationales consacrées chaque année, à un métier qu'elle coiffe. La première édition, dédiée au crédit à la consommation, a eu lieu en mars 2001 et la seconde, consacrée au crédit-bail, en mai 2002. Les actes de ces premières Assises ont été édités et largement diffusés. Dans le même ordre d'idées, l'APSF a édité un Guide du crédit à la consommation, rédigé en arabe et en français et mis gracieusement à la disposition du public. Il en a été de même avec l'édition d'un guide du crédit-bail.

En outre, l'APSF gère un système d'aide à l'appréciation du risque (SAAR) qui enregistre les données des sociétés de financement membres relatives aux incidents de remboursement des crédits octroyés à leur clientèle privée et professionnelle.

Le SAAR joue le double rôle de renseigner les sociétés membres sur la situation des clients et de lutter contre le risque de surendettement des entreprises et des ménages qui s'adressent à elles.

Relations de partenariat

L'APSF est un partenaire institutionnel des Autorités Monétaires, la loi lui ouvrant la participation aux organes de consultation que sont le Conseil National de la Monnaie et de l'Épargne et le Comité des Établissements de Crédit

L'APSF a également tissé des relations de partenariat avec son environnement.

- Sur le plan national, l'APSF est membre actif de la CGEM à travers la Fédération des secteurs bancaire et financier, et
- Au plan international, l'APSF est membre correspondant de Leaseurope (Fédération européenne des associations des établissements de crédit-bail), et d'Eurofinas (Fédération européenne des institutions des établissements de crédit).

A l'initiative de l'APSF, ces deux Fédérations sont convenues de tenir leur congrès annuel institutionnel de 2003 au Maroc, à Marrakech plus précisément du 27 au 30 septembre.

Conditions d'exercice des sociétés de financement

Agrément

Les sociétés de financement sont soumises à l'agrément des Autorités Monétaires pour exercer leur activité.

Règles de gestion

Capital minimum

Les sociétés de financement disposent d'un capital social minimum, arrêté selon chaque activité:

- Crédit-bail : 20 millions de dirhams
- Affacturage : 10 millions de dirhams
- Cautionnement et mobilisation de créances : 20 millions de dirhams.
- Warrantage : 2,5 millions de dirhams
- Crédit à la consommation : 5 millions de dirhams
- Gestion des moyens de paiement : 1,5 million de dirhams.

Règles prudentielles

Les sociétés de financement observent des règles minimales de gestion pour se prémunir contre les risques pouvant résulter soit d'une insuffisance de leurs ressources liquides, soit d'une insolvabilité, soit d'une concentration des crédits sur un seul bénéficiaire ou un même groupe de clients.

▪ Prévention contre les risques d'une insuffisance de ressources liquides

La prévention contre les risques d'une insuffisance de ressources liquides s'effectue au moyen du respect d'un coefficient de liquidité fixé à 100%. Ce coefficient représente le rapport minimum entre, d'une part, les éléments d'actif disponibles et réalisables à court terme et, d'autre part, les exigibilités à vue et à court terme. Il s'agit ainsi, pour les sociétés de financement, de faire maintenir une proportion de leurs ressources sous forme d'actifs liquides pour qu'ils puissent faire face à leurs engagements à court terme.

Conditions d'exercice des sociétés de financement

Prévention contre les risques d'insolvabilité

Pour se prémunir contre les risques d'insolvabilité, les sociétés de financement observent un coefficient de solvabilité ou rapport des fonds propres/engagements égal au moins à 8%.

Le risque d'une insuffisance des fonds propres est pondéré par des quotités selon la nature de l'opération, la qualité du débiteur et la nature des garanties.

Prévention contre la concentration des crédits sur un seul bénéficiaire

Pour éviter la concentration des crédits sur un seul bénéficiaire ou un même groupe de clients, les sociétés de financement respectent un rapport dit coefficient maximum de division des risques fixé à 20%. Ce coefficient s'entend des risques encourus sur un même bénéficiaire rapporté aux fonds propres nets. Les risques encourus sur un même bénéficiaire sont affectés d'un taux de pondération selon leur degré lié à la qualité du débiteur et à la nature des garanties.

Classification des créances et leur couverture par des provisions

Les sociétés de financement procèdent au déclassement de leurs créances en souffrance et les couvrent par un niveau de provisions approprié.

Les crédits par décaissement, y compris le crédit-bail, les engagements par signature donnés (cautions, avals...) sont considérés comme des créances en souffrance quand ils présentent un risque de non recouvrement total ou partiel, eu égard à la détérioration de la capacité de remboursement immédiate et/ou future de la contrepartie.

Les créances en souffrance sont, compte tenu de leur degré de risque de perte, réparties en trois catégories (créances pré-douteuses, créances douteuses et créances compromises), et doivent donner lieu à la constitution de provisions égales respectivement au moins à 20%, 50% et 100% de leurs montants.

Normes comptables

Les sociétés de financement tiennent leurs comptes selon les normes du Plan comptable des Établissements de Crédit (PCEC). Elles établissent à la clôture de chaque exercice comptable, sous forme individuelle et consolidée, les états de synthèse relatifs à cet exercice et l'état des informations complémentaires comprenant notamment les engagements par signature reçus ou donnés.

Ces mêmes documents sont exigés, semestriellement, pour les sociétés de financement recevant des fonds du public.

Les comptes, annuels ou semestriels, doivent être certifiés conformes aux écritures par deux commissaires aux comptes et transmis à Bank Al-Maghrib selon la périodicité qu'elle a définie.

Les sociétés de financement tiennent par ailleurs des documents permettant à Bank Al-Maghrib d'effectuer le contrôle qui lui revient.

Les sociétés de financement publient dans un journal d'annonces légales et au Bulletin Officiel leurs états de synthèse. Celles qui ne sont pas habilitées à recevoir des fonds du public, procèdent à ladite publication annuellement quand il s'agit d'états individuels, et semestriellement quand il s'agit d'états consolidés. Celles qui sont habilitées à recevoir des fonds du public, publient leurs états, sous forme individuelle et consolidée, semestriellement.

Parallèlement à ces obligations comptables et de publication, les sociétés de financement transmettent régulièrement au Ministère des Finances :

- une situation comptable mensuelle
- une situation mensuelle des crédits accordés par catégorie de bénéficiaires, et
- avant le 31 mars de chaque année, des états faisant ressortir, au 31 décembre de l'année précédente, notamment le capital social et sa répartition entre actionnaires marocains et actionnaires étrangers, la composition du conseil d'administration, la liste des principaux dirigeants, les effectifs employés, l'implantation du réseau, etc.

Déclarations au Service Central des Risques de Bank Al-Maghrib

Les sociétés de financement déclarent à Bank Al-Maghrib les crédits consentis à leur clientèle dans les conditions fixées par l'Instruction du Service Central des Risques.

Pour les sociétés de financement, ces crédits sont déclarés :

- quand ils atteignent ou dépassent 100 000 dirhams pour les sociétés de crédit à la consommation et 300 000 dirhams pour les sociétés de financement autres que les sociétés de crédit à la consommation ; ou
- lorsque le total des autorisations ou utilisations des crédits par signature atteint ou dépasse 100 000 dirhams pour les sociétés de crédit à la consommation et 300 000 dirhams pour les sociétés de financement autres que les sociétés de crédit à la consommation ;
- lorsque le total des autorisations ou utilisations des crédits par décaissement et par signature atteint ou dépasse 100 000 dirhams pour les sociétés de crédit à la consommation et 300 000 dirhams pour les sociétés de financement autres que les sociétés de crédit à la consommation.

Ces déclarations sont effectuées trimestriellement.

Normes de contrôle

Contrôle interne

Les sociétés de financement sont dotées d'un système de contrôle interne, qui renforce le dispositif prudentiel visant à contenir les risques de liquidité, de solvabilité et de concentration des crédits.

Audit externe

Les sociétés de financement recevant des fonds du public font procéder, par des auditeurs externes, à la révision et au contrôle annuels de leur comptabilité afin de s'assurer que cette dernière reflète fidèlement leur patrimoine, leur situation financière et leur résultat.

Les auditeurs externes vérifient également que l'organisation de l'établissement de crédit présente les garanties requises usuellement pour préserver le patrimoine et prévenir les fraudes et les erreurs.

Le crédit-bail est un moyen de financement qui s'adresse aux professionnels pour leurs besoins d'investissement. Il permet de financer aussi bien des équipements mobiliers qu'immobiliers.

Avantages du crédit-bail

Le crédit-bail s'impose comme un moyen de financement de plus en plus sollicité en raison des avantages qu'il procure. Ces avantages sont multiples et peuvent être ramenés, pour l'essentiel, aux éléments suivants :

- un financement intégral des investissements

Le crédit-bail permet un financement intégral des investissements là où le crédit classique nécessite un apport initial.

- une trésorerie préservée

En offrant un financement total de l'investissement, le crédit-bail permet de préserver la trésorerie de l'entreprise qui conserve ses fonds propres pour les affecter au financement des besoins de son exploitation.

- des garanties réduites

Le crédit-bail ne nécessite généralement pas de garanties lourdes à supporter par le client. La société de crédit-bail peut s'en tenir à la propriété du bien à financer, qu'elle détient jusqu'à l'expiration du contrat.

- une fiscalité attrayante

Le crédit-bail a été doté par le législateur d'un régime fiscal approprié : déductibilité des charges, possibilité d'amortissement accéléré, exonération de TVA à l'acquisition du bien, exonération des droits d'enregistrement pour les biens financés en crédit-bail immobilier.

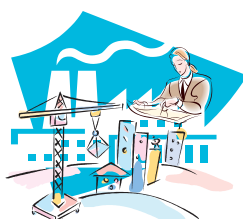
- une grande souplesse

Le crédit-bail se distingue par sa souplesse dans la mise au point du contrat de location. Grâce à des barèmes personnalisés, il permet d'adapter au mieux le financement aux caractéristiques de l'activité professionnelle de l'entreprise et au cycle de vie du matériel à financer.

Évolution des encours des financements en crédit-bail (1999-2002)

	1999	2000	2001	2002
Crédit-bail mobilier	5 325	6 476	7 428	8 877
Crédit-bail immobilier	852	1 306	2 052	2 109
Total	6 177	7 782	9 480	10 986

Encours à fin décembre - Chiffres en millions de dirhams



Premières Assises
Nationales
du Crédit-bail

Des Assises du Leasing

L'APSF a organisé, le 14 mai 2002, les Premières Assises Nationales du Crédit-bail. L'objectif était de renforcer la perception de ce mode de financement auprès des utilisateurs actuels et potentiels et de montrer que grâce aux avantages qu'il procure, il répond aux besoins de l'économie nationale, en termes d'investissement, en particulier des PME-PMI et des professions libérales, voire même le financement de la mise à niveau des entreprises tant souhaité.

ATTIJARI LOCABAIL

Créée en 1998
Au capital de 50 000 000 dirhams

Agréée par l'Arrêté n° 396-98 du 27 février 1998

RC : 92521 - IF : 1086496

CONTACT	<ul style="list-style-type: none">▪ Adresse 15 bis, Bd Moulay Youssef - Casablanca▪ Tél. 022 49 00 11▪ Fax 022 22 43 83▪ E-mail locabail@attijari-locabail.com
PRINCIPAUX ACTIONNAIRES	<ul style="list-style-type: none">▪ BCM Corporation : 50%▪ BNP Paribas Lease Group : 50%
CONSEIL D'ADMINISTRATION	<ul style="list-style-type: none">▪ Ali IBEN MANSOUR EL HOUTI EL HASSANI (<i>Président</i>)▪ BCM Corporation (Mohamed EL HAMID EL KETTANI)▪ BNP Paribas Lease Group (Jean-René BRUNON)▪ Khalid OUDGHIRI▪ Louis Michel DURAY▪ Jean François GERVAIS
MANAGEMENT	<ul style="list-style-type: none">▪ Ali IBEN MANSOUR EL HOUTI EL HASSANI (<i>Président</i>)▪ Karim IDRISSE KAITOUNI (<i>Directeur Général</i>)▪ Saida EL MAGHRAOUI (<i>Directeur</i>)▪ Kamel EL MJADLI (<i>Directeur</i>)
RESSOURCES HUMAINES	<ul style="list-style-type: none">▪ 20
PRODUITS COMMERCIALISÉS	<ul style="list-style-type: none">▪ Crédit -bail mobilier▪ Crédit-bail immobilier
RÉSEAU DE DISTRIBUTION	<p>Agences</p> <ul style="list-style-type: none">▪ Siège et réseau BCM

BMCI LEASING

Créée en 1986
Au capital de 80 000 000 dirhams

Agréée par l'Arrêté n° 1296-96 du 1er juillet 1996

RC : 48795 - IF : 1085918

CONTACT	<ul style="list-style-type: none">▪ Adresse 47, Angle Rue Allal Ben Abdallah et M^{ed} Fakir - Casablanca▪ Tél. 022 88 63 50▪ Fax 022 27 80 87▪ E-mail bmci leasing@africa.bnpparibas.com
PRINCIPAUX ACTIONNAIRES	<ul style="list-style-type: none">▪ BMCI : 72,03%▪ AXA ASSURANCE MAROC : 14,88%▪ AL Wataniya : 12,90%
CONSEIL D'ADMINISTRATION	<ul style="list-style-type: none">▪ Joel SIBRAC (<i>Président-Directeur Général</i>)▪ Abdeljalil CHRAÏBI (<i>Vice-Président</i>)▪ Thierry BONETTO (<i>Administrateur Directeur Général</i>)▪ Abdelwahab EL YOUSOUFI ▪ Jean Jacques SANTINI▪ Yves DOMZALSKI ▪ AXA ASSURANCE MAROC (Ali SABER)▪ AL Wataniya (Azeddine GUESSOUS) ▪ Johannes BONNEL▪ Rachid MARRAKCHI ▪ BMCI (Mohamed HAITAMI)
MANAGEMENT	<ul style="list-style-type: none">▪ Thierry BONETTO (<i>Administrateur Directeur Général</i>)▪ Adil CHBANI (<i>Directeur Commercial</i>)▪ Maria DEHY (<i>Directeur des Risques</i>)▪ Mohamed SABOUR (<i>Directeur Gestion</i>)▪ Mohamed SEBTI (<i>Directeur Finances</i>)
RESSOURCES HUMAINES	<ul style="list-style-type: none">▪ 32, dont 5 cadres
PRODUITS COMMERCIALISÉS	<ul style="list-style-type: none">▪ Crédit-bail mobilier▪ Crédit-bail immobilier
RÉSEAU DE DISTRIBUTION	<p>Agences</p> <ul style="list-style-type: none">▪ Siège et réseau BMCI

CHAABI LEASING

Créée en 1999
Au capital de 100 000 000 dirhams

Agréée par l'Arrêté n° 1195-99 du 5 août 1999

RC : 99365- IF : 1004427

CONTACT	<ul style="list-style-type: none">▪ Adresse Angle Bd Zerktouni et Rue d'Avignon, n° 1,3 - Casablanca▪ Tél. 022 36 35 25▪ Fax 022 36 56 06▪ E-mail info@chaabileasing.co.ma
PRINCIPAUX ACTIONNAIRES	<ul style="list-style-type: none">▪ Banque Centrale Populaire : 30%▪ Banques Populaires Régionales : 60%▪ Bail Banque Populaire - France : 10%
CONSEIL DE SURVEILLANCE	<ul style="list-style-type: none">▪ Nouredine OMARY (<i>Président</i>)▪ Mohamed BELGHAZI (<i>Vice-Président</i>)▪ Mohamed TEHRAOUI (<i>Président du Directoire</i>)▪ Aziz BOUTALEB (<i>Membre du Directoire</i>)▪ Mohamed LADID (<i>Membre du Directoire</i>)
DIRECTOIRE	<ul style="list-style-type: none">▪ Mohamed TEHRAOUI (<i>Président du Directoire</i>)▪ Aziz BOUTALEB (<i>Directeur Commercial</i>)▪ Mohamed LADID (<i>Directeur d'Exploitation</i>)▪ Amal BEKKALI (<i>Directeur Marketing et Communication</i>)▪ Mohamed NASSAFI (<i>Directeur Administratif et Financier</i>)▪ Omar FILALI (<i>Directeur Planification et Contrôle</i>)
RESSOURCES HUMAINES	<ul style="list-style-type: none">▪ 30, dont 13 cadres
PRODUITS COMMERCIALISÉS	<ul style="list-style-type: none">▪ Crédit -bail mobilier▪ Crédit-bail immobilier
RÉSEAU DE DISTRIBUTION	<p>Agences</p> <ul style="list-style-type: none">▪ Siège et réseau Groupe Banques Populaires

CREDIT DU MAROC LEASING

Créée en 1989

Au capital de 24 000 000 dirhams

Agréée par l'Arrêté n° 2209-96 du 5 novembre 1996
modifié et complété par l'Arrêté n°1210-97 du 8 octobre 1997

RC : 55671 - IF : 1084032

CONTACT	<ul style="list-style-type: none">▪ Adresse 201, Bd Zerktouni - Casablanca▪ Tél. 022 36 04 93 - 36 74 40 - 36 05 60▪ Fax 022 36 05 79▪ E-mail abdelkader.rahy@creditlyonnais.fr
PRINCIPAUX ACTIONNAIRES	<ul style="list-style-type: none">▪ Crédit du Maroc : 66%▪ Crédit Lyonnais Overseas : 33%
CONSEIL D'ADMINISTRATION	<ul style="list-style-type: none">▪ Hamza El HASSANI (<i>Président</i>)▪ Francis SAVOYE▪ Mustapha MOUSSAOUI▪ Mario CALDERONI▪ Crédit Lyonnais Leasing Overseas▪ Crédit du Maroc
MANAGEMENT	<ul style="list-style-type: none">▪ Hamza El HASSANI (<i>Président</i>)▪ Abdelkader RAHY (<i>Directeur Général</i>)▪ Farouk BOUHLAL (<i>Directeur Commercial</i>)▪ Hiba SEGHROUCHNI (<i>Responsable Technique</i>)▪ Ahmed El ALJ (<i>Responsable Financier</i>)▪ Mekki LORCHI (<i>Responsable Recouvrement et Contentieux</i>)
RESSOURCES HUMAINES	<ul style="list-style-type: none">▪ 17, dont 9 cadres
PRODUITS COMMERCIALISÉS	<ul style="list-style-type: none">▪ Crédit -bail mobilier▪ Crédit-bail immobilier
RÉSEAU DE DISTRIBUTION	<p>Agences</p> <ul style="list-style-type: none">▪ Agences Crédit du Maroc▪ Centre d'affaires PME/PMI Crédit du Maroc▪ Centre d'affaires Grandes Entreprises▪ Siège Crédit du Maroc Leasing

MAGHREBAIL

Créée en 1972
Au capital de 102 532 000 dirhams

Agréée par l'Arrêté n° 1210-96 du 18 juin 1996

RC : 31611 - IF : 1085125

CONTACT	<ul style="list-style-type: none">▪ Adresse 45, Bd Moulay Youssef - Casablanca▪ Tél. 022 20 33 04▪ Fax 022 27 44 18▪ E-mail maghrebail@maghrebail.co.ma
PRINCIPAUX ACTIONNAIRES	<ul style="list-style-type: none">▪ BMCE BANK : 47,13%▪ Royale Marocaine d'Assurances : 23,62%▪ Assurances MAMDA : 3,99%▪ Assurances MCMA : 3,99%▪ Divers porteurs : 21,27%
CONSEIL D'ADMINISTRATION	<ul style="list-style-type: none">▪ Mohamed Amine BENGELOUN (<i>Président</i>)▪ Hadj Abdelmajid BENGELOUN▪ BMCE BANK (Mamoun BELGHITI)▪ Abed YACOUBI SOUSSANE▪ Sébastien CASTRO▪ Azeddine GUESSOUS▪ Saâd BENDIDI▪ Mouna BENGELOUN▪ Chakib BENNANI
MANAGEMENT	<ul style="list-style-type: none">▪ Mohamed Amine BENGELOUN (<i>Président-Directeur Général</i>)▪ Mouna BENGELOUN (<i>Administrateur Directeur Général</i>)▪ Chakib BENNANI (<i>Administrateur Directeur Général</i>)▪ Mohamed ABCHIR (<i>Directeur Central</i>)
RESSOURCES HUMAINES	<ul style="list-style-type: none">▪ 54, dont 28 cadres
PRODUITS COMMERCIALISÉS	<ul style="list-style-type: none">▪ Crédit -bail mobilier▪ Crédit-bail immobilier
RÉSEAU DE DISTRIBUTION	<p>Siège Bureaux de représentation</p> <ul style="list-style-type: none">▪ Agadir : 1▪ Rabat : 1

MAROC LEASING

Créée en 1965
Au capital de 159 495 000 dirhams

Agréée par l'Arrêté n° 1219-96 du 19 juin 1996

RC : 29487- IF : 01084726

CONTACT	<ul style="list-style-type: none">▪ Adresse Bd Abdelmoumen - Résidence El Manar - Casablanca▪ Tél. 022 25 58 58▪ Fax 022 25 17 30▪ E-mail marocl@casanet.net.ma
PRINCIPAUX ACTIONNAIRES	<ul style="list-style-type: none">▪ BNDE : 71,79%▪ CDG : 4,99%
CONSEIL D'ADMINISTRATION	<ul style="list-style-type: none">▪ Khalid El KADIRI (<i>Président</i>)▪ Mustapha BAKKOURY▪ Ahmed RHOULAMI▪ Rachid FREJ▪ Abdelmoulalib BOURASSI
MANAGEMENT	<ul style="list-style-type: none">▪ Abdelfettah BAKHTI (<i>Président du Directoire</i>)▪ Mohammed BOUDARGA▪ Saïd DADOUDI
RESSOURCES HUMAINES	<ul style="list-style-type: none">▪ 36, dont 12 cadres
PRODUITS COMMERCIALISÉS	<ul style="list-style-type: none">▪ Crédit -bail mobilier▪ Crédit-bail immobilier
RÉSEAU DE DISTRIBUTION	<p>Agences</p> <ul style="list-style-type: none">▪ Siège et réseau BNDE

SOGELEASE

Créée en 1981
Au capital de 100 000 000 dirhams

Agréée par l'Arrêté n° 1299-96 du 1er juillet 1996

RC : 38123 - IF : 1084725

CONTACT	<ul style="list-style-type: none">▪ Adresse 55, Bd Abdelmoumen - Casablanca▪ Tél. 022 43 88 70▪ Fax 022 48 27 22▪ E-mail sogelease-maroc@sogelease.co.ma
PRINCIPAUX ACTIONNAIRES	<ul style="list-style-type: none">▪ SGMB : 60%▪ GENEFITEC : 40%
CONSEIL D'ADMINISTRATION	<ul style="list-style-type: none">▪ Mohamed HAMMADI (<i>Président-Directeur Général</i>)▪ Laurent GOUTARD▪ GENEFITEC▪ Jean-Louis MATTEI▪ M'hamed BARGACH▪ Mohamed BARGACH▪ Brahim ZNIBER▪ Héritiers HAKAM▪ Jean-Jacques OGIER
MANAGEMENT	<ul style="list-style-type: none">▪ Mohamed HAMMADI (<i>Président-Directeur Général</i>)▪ Alexandre MEY (<i>Directeur Général Adjoint</i>)▪ Abdelkhalek AGUEDACH (<i>Directeur Administratif et Financier</i>)
RESSOURCES HUMAINES	<ul style="list-style-type: none">▪ 48, dont 13 cadres
PRODUITS COMMERCIALISÉS	<ul style="list-style-type: none">▪ Crédit -bail mobilier▪ Crédit-bail immobilier
RÉSEAU DE DISTRIBUTION	<p>Agences</p> <ul style="list-style-type: none">▪ Siège et réseau SGMB

DIAC LEASING

Créée en 1982

Au capital de 29 947 500 dirhams

Agréée par l'Arrêté n° 995-96 du 16 mai 1996

modifié et complété par l'arrêté n° 2487-96 du 12 décembre 1996

RC : 42879 - IF : 01084009

CONTACT

- Adresse 32, Bd de la Résistance - Casablanca
- Tél. 022 54 02 51
- Fax 022 30 30 18
- E-mail diacpres@iam.net.ma

PRINCIPAUX ACTIONNAIRES

- FININVEST : 38,80%
- AXA ASSURANCE MAROC : 20,00%
- Abdelkrim BENCHERKI : 4,92%
- GOLDFIN : 11,20%
- DIAC SALAF : 22,00%

CONSEIL D'ADMINISTRATION

- FININVEST (Chafika BENCHERKI) (*Président*)
- DIAC SALAF (Abdelkrim BENCHERKI)
- GOLDFIN (Omar EL KADIRI)
- Mehdi BENCHERKI
- Najib CHERKAOUI
- Jalil BELCAID
- Fouad KABILA

MANAGEMENT

- Chafika BENCHERKI (*Président*)
- Azzouz AQUACHAR (*Directeur Commercial*)
- Amina BENCHERKI (*Directeur Administratif*)
- Ahmed EL BAKKOURI (*Directeur Financier*)
- Hassan El BAZ (*Directeur des Ressources Humaines*)
- Mohamed CHGOURA (*Directeur Juridique*)
- Fatima REDOUANE (*Directeur Contrôle*)

RESSOURCES HUMAINES

- 203, dont 46 cadres (Effectif commun avec DIAC SALAF)

PRODUITS COMMERCIALISÉS

- Crédit -bail mobilier

RÉSEAU DE DISTRIBUTION

Agences

▪ Rabat : 3 ▪ Agadir : 1 ▪ Casablanca : 1 ▪ El Jadida : 1 ▪ Fès : 1
▪ Kénitra : 1 ▪ Oujda : 1 ▪ Tétouan : 1 ▪ Safi : 1 ▪ Salé Tabriquet : 1

Correspondants

▪ Béni Mellal : 1 ▪ Meknès : 1 ▪ Ouarzazate : 1
▪ Tiznit : 1 ▪ Khémisset : 1

Créée en 1976
Au capital de 90 000 000 dirhams

Agréée par l'Arrêté n°1220-96 du 19 juin 1996

RC : 32 775 - IF : 1084853

CONTACT	<ul style="list-style-type: none">▪ Adresse 288, Bd Zerktouni - Casablanca▪ Tél. 022 26 55 19▪ Fax 022 29 37 94▪ E-mail dg_wafabail@wanadoopro.ma
PRINCIPAUX ACTIONNAIRES	<ul style="list-style-type: none">▪ WAFABANK : 93%▪ Autres : 7%
CONSEIL DE SURVEILLANCE	<ul style="list-style-type: none">▪ Saâd KETTANI (<i>Président</i>)▪ WAFABANK (Abdelhak BENNANI)▪ Az El Arab KETTANI▪ Abdelkrim LAZRAK▪ Abdou Abdelhay BOUTALEB▪ Hadj Mohamed Ben Thami LAZRAK▪ M'hammed ABBAD ANDALOUSSI▪ Mustapha NAFAKH LAZRAQ▪ Mohamed BENNANI▪ Saïd RAKI
DIRECTOIRE	<ul style="list-style-type: none">▪ Abderrahim LABYAD (<i>Président</i>)▪ Hamid HAMID
RESSOURCES HUMAINES	<ul style="list-style-type: none">▪ 57
PRODUITS COMMERCIALISÉS	<ul style="list-style-type: none">▪ Crédit -bail mobilier▪ Crédit-bail immobilier
RÉSEAU DE DISTRIBUTION	<p>Agences</p> <ul style="list-style-type: none">▪ Siège et réseau WAFABANK

AFFACTURAGE

L'affacturage est une convention par laquelle un établissement de crédit s'engage à effectuer le recouvrement et, éventuellement, la mobilisation des créances commerciales que détiennent les clients, soit en acquérant lesdites créances, soit en se portant mandataire du créancier avec, dans ce dernier cas, une garantie de bonne fin.

Dans les faits, l'affacturage consiste en un transfert de créances commerciales de leur titulaire, appelé adhérent, à un factor, en l'occurrence la société de factoring qui se charge de leur recouvrement et qui supporte les pertes éventuelles sur les débiteurs insolubles.

En outre, le factor peut régler par anticipation le montant des créances transférées.

Il s'agit donc à la fois d'une procédure de recouvrement, d'une garantie des risques et éventuellement d'un moyen de financement.

ATTIJARI FACTORING MAROC

Créée en 1995
Au capital de 30 000 000 dirhams

Agréée par l'Arrêté n° 2962-94 du 24 octobre 1994

RC : 74899 - IF : 1085259

CONTACT	<ul style="list-style-type: none">▪ Adresse 2, Bd Mly Youssef - Casablanca▪ Tél. 022 26 77 00 - 022 26 76 07▪ Fax 022 22 92 95▪ E-mail attijari@menara.ma
PRINCIPAUX ACTIONNAIRES	<ul style="list-style-type: none">▪ BCM Corporation (Groupe BCM) : 75%▪ SANTUSA Holding (Groupe Santander Central Hispano) : 25%
CONSEIL D'ADMINISTRATION	<ul style="list-style-type: none">▪ Mohamed EL KETTANI EL HAMIDI (<i>Président</i>)▪ Ali IBEN MANSOUR EL HOUTI EL HASSANI▪ Hamid LAMNINI (<i>Administrateur Directeur Général</i>)▪ José ANDRES REIG ECHEVESTE▪ Javier DIAZ ALIAGA
MANAGEMENT	<ul style="list-style-type: none">▪ Mohamed EL KETTANI EL HAMIDI (<i>Président</i>)▪ Hamid LAMNINI (<i>Administrateur Directeur Général</i>)▪ Driss CHERIF HOUAT (<i>Directeur</i>)
RESSOURCES HUMAINES	<ul style="list-style-type: none">▪ 13
PRODUITS COMMERCIALISÉS	<ul style="list-style-type: none">▪ Affacturage domestique, export et import
RÉSEAU DE DISTRIBUTION	<ul style="list-style-type: none">▪ Banque Commerciale du Maroc▪ Correspondants étrangers▪ Réseau Factor Chain International : 155

MAROC FACTORING

Créée en 1988

Au capital de 15 000 000 dirhams

Agréée par l'Arrêté n° 1096-96 du 30 mai 1996

modifié et complété par l'arrêté n° 2397-96 du 28 novembre 1996

RC : 53215 - IF : 1067559

CONTACT	<ul style="list-style-type: none">▪ Adresse 243, Bd Mohamed V - Casablanca▪ Tél. 022 30 20 08▪ Fax 022 30 62 77▪ E-mail factoring@iam.net.ma
PRINCIPAUX ACTIONNAIRES	<ul style="list-style-type: none">▪ BMCE BANK : 95%▪ EUROFACTOR : 5%
CONSEIL D'ADMINISTRATION	<ul style="list-style-type: none">▪ Mamoun BELGHITI (<i>Président</i>)▪ M'Fadel EL HALAISSI▪ Abdelali SEFFAR▪ EUROFACTOR
MANAGEMENT	<ul style="list-style-type: none">▪ Mamoun BELGHITI (<i>Président</i>)▪ Abderrafii KASSIMI (<i>Directeur Général</i>)
RESSOURCES HUMAINES	<ul style="list-style-type: none">▪ 24
PRODUITS COMMERCIALISÉS	<ul style="list-style-type: none">▪ Garantie de bonne fin des opérations commerciales▪ Financement, encaissement et recouvrement des créances commerciales tant au Maroc qu'à l'étranger
RÉSEAU DE DISTRIBUTION	<p>Correspondants étrangers</p> <ul style="list-style-type: none">▪ 59

FINANCEMENT DE MARCHÉS CAUTIONNEMENT FONDS DE GARANTIE

Les sociétés exerçant les métiers de cautionnement et de garantie participent au financement des entreprises en ce sens qu'elles facilitent à ces dernières l'accès aux crédits bancaires destinés à couvrir les besoins tant d'investissement que d'exploitation.

CAISSE MAROCAINE DES MARCHÉS

Créée en 1950
Au capital de 100 000 000 dirhams

Agréée par l'Arrêté n° 1300-96 du 1er juillet 1996 et l'Arrêté n° 1389-98 du 9 juin 1998

RC : 98739 - IF : 33 00108

CONTACT	<ul style="list-style-type: none">▪ Adresse 52, Bd Abdelmoumen, Résidence El Manar - Casablanca▪ Tél. 022 25 91 18▪ Fax 022 25 23 16▪ E-mail Benkabde@iam.net.ma
PRINCIPAUX ACTIONNAIRES	<ul style="list-style-type: none">▪ BNDE : 40,26%▪ FIPAR HOLDING S.A : 17,64%▪ BMCE : 16,58%▪ CDG : 12,44%▪ Crédit d'équipement des PME France : 9,71%
CONSEIL D'ADMINISTRATION	<ul style="list-style-type: none">▪ Ahmed RHOULAMI (<i>Président-Directeur Général</i>)▪ Khalid EL KADIRI▪ L'Etat▪ BNDE▪ BMCE▪ CDG▪ Crédit d'Équipement des PME, France▪ Le Président de la Fédération des BTP
MANAGEMENT	<ul style="list-style-type: none">▪ Ahmed RHOULAMI (<i>Président-Directeur Général</i>)▪ Abdelwahhab BENKIRANE (<i>Directeur Général</i>)
RESSOURCES HUMAINES	<ul style="list-style-type: none">▪ 45, dont 16 cadres
PRODUITS COMMERCIALISÉS	<ul style="list-style-type: none">▪ Financement des marchés ▪ Cautionnement
RÉSEAU DE DISTRIBUTION	<p>Agences</p> <ul style="list-style-type: none">▪ Siège▪ Agadir : 1

DAR AD-DAMANE

Créée en mars 1989
Au capital de 25 000 000 dirhams

Agréée par l'Arrêté n° 2958-94 du 24 octobre 1994

RC : 55287 - IF : 1030707

CONTACT	<ul style="list-style-type: none">▪ Adresse 288, Bd Zerktouni - Casablanca▪ Tél. 022 29 74 05▪ Fax 022 29 74 07▪ E-mail dardaman@iam.net.ma
PRINCIPAUX ACTIONNAIRES	<ul style="list-style-type: none">▪ Bank Al-Maghrib▪ Groupe Banques Populaires ▪ BCM ▪ WAFABANK ▪ BMCI▪ Crédit du Maroc ▪ CDG ▪ BNDE ▪ CNCA▪ CIH ▪ Autres banques
CONSEIL D'ADMINISTRATION	<ul style="list-style-type: none">▪ Le Gouverneur de Bank Al-Maghrib, Mohamed SEQAT (<i>Président</i>)▪ CDG ▪ BNDE ▪ CNCA ▪ CIH▪ BCP ▪ BPR ▪ BCM ▪ WAFABANK
MANAGEMENT	<ul style="list-style-type: none">▪ Rachid BEKKALI (<i>Directeur Général</i>)
RESSOURCES HUMAINES	<ul style="list-style-type: none">▪ 30, dont 15 cadres
PRODUITS COMMERCIALISÉS	<ul style="list-style-type: none">▪ Garantie des crédits d'investissement<ul style="list-style-type: none">- AL MOUHAJIR : Garantie des prêts distribués par Bank Al Amal aux Marocains Résidant à l'Étranger- AT-TAHFIZ : Garantie des prêts bancaires à moyen et long terme- FORCE : Garantie des crédits dédiés à la mise à niveau- ENERGY : Garantie des crédits destinés au financement des infrastructures des collectivités locales▪ Garantie des crédits de fonctionnement<ul style="list-style-type: none">- OXYGENE : Garantie des financements du cycle d'exploitation de l'entreprise▪ Cofinancement avec les banques<ul style="list-style-type: none">- RENOVOTEL : Financement des programmes de rénovation des unités hôtelières- FORTEX : Financement des programmes de restructuration des entreprises du secteur du textile et de l'habillement
RÉSEAU DE DISTRIBUTION	<p>Agences</p> <ul style="list-style-type: none">▪ Casablanca

CRÉDIT À LA CONSOMMATION

CRÉDIT À LA CONSOMMATION

Le crédit à la consommation permet le financement d'achats de biens de consommation ou de biens d'équipement à crédit. Il prend la forme de prêts affectés, de prêts non affectés, de crédits renouvelables ou de location avec option d'achat.

Prêt affecté

Le prêt affecté ou crédit direct un crédit dont l'octroi est subordonné à l'acquisition d'un bien ou service.

Prêt non affecté

Le prêt non affecté ou crédit direct, appelé également prêt personnel, est proposé directement par la société de crédit ou son correspondant agréé. Les sommes prêtées sont utilisées librement par l'emprunteur.

Crédit renouvelable

Le crédit renouvelable, appelé aussi crédit revolving, offre une réserve d'argent permanente au client qui l'utilise en partie ou en totalité, les intérêts n'étant dus que sur le montant effectivement utilisé. Le client dispose alors d'une carte qui lui est confiée par la société, destinée à régler des achats auprès de commerçants affiliés.

Location avec option d'achat

La location avec option d'achat est parfois aussi appelée location avec promesse de vente ou bail avec option d'achat. C'est une formule destinée à l'acquisition de biens d'équipements tels que les véhicules ou les ordinateurs, qui permet au client de jouir du bien sans en être propriétaire, avec possibilité de l'acquérir en fin de contrat. Locataire du bien, l'utilisateur doit s'acquitter néanmoins des charges, comme s'il en était propriétaire.

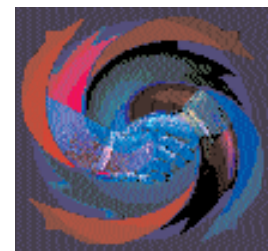
Évolution des encours des crédits à la consommation (1998-2002)

	1998	1999	2000	2001	2002
Prêts affectés	6 260	6 708	6 328	5 965	5 601
. Véhicules	3 158	3 976	4 119	4 115	4 580
. Equipements domestiques	2 998	2 465	1 894	1 432	822
. Autres	104	267	315	418	199
Prêts non affectés	6 695	8 643	10 649	12 369	13 589
Total	12 955	15 351	16 977	18 334	19 190

Encours à fin décembre - Chiffres en millions de dirhams

Des Assises du Crédit à la consommation

L'APSF a pris l'initiative de dédier, en mars 2002, au crédit à la consommation la première édition des Assises Nationales qu'elle consacre, chaque année, à l'un des métiers qu'elle représente. L'APSF s'est entouré des avis les plus autorisés en la matière et reconnus pour leur indépendance afin de conférer au débat la crédibilité, la neutralité et le sérieux qu'une telle manifestation requiert. Décideurs, opérateurs, universitaires, consultants : les horizons les plus divers ont apporté leur contribution au débat.



Premières Assises
Nationales
du Crédit à la consommation

Un Code déontologique du crédit à la consommation

La Commission Communication et Éthique de l'APSF a élaboré un Code déontologique du Crédit à la consommation, approuvé à l'unanimité par des membres, qui constitue une référence commune en la matière pour le secteur. Ce Code établit des règles que chaque membre s'engage à respecter, s'imposant ainsi des obligations strictes à l'égard des clients, confrères, collaborateurs, partenaires commerciaux et de l'APSF.

Société pour le Développement des Achats par le Crédit

Créée en 1954

Au capital de 60 000 000 dirhams

Agréée par l'Arrêté n° 1209-96 du 18 juin 1996

RC : 22829 - IF : 1084866

CONTACT	<ul style="list-style-type: none">▪ Adresse 79, Avenue Moulay Hassan 1^{er} - Casablanca▪ Tél. 022 27 27 00▪ Fax 022 29 59 03▪ E-mail acred@acred.net
PRINCIPAUX ACTIONNAIRES	<ul style="list-style-type: none">▪ AXA ASSURANCES MAROC : 84,43%▪ Epargne Croissance : 1,43%
CONSEIL D'ADMINISTRATION	<ul style="list-style-type: none">▪ Jean Jacques COTTAREL (<i>Président</i>)▪ Ali SABER
MANAGEMENT	<ul style="list-style-type: none">▪ Jean Jacques COTTAREL (<i>Président</i>)▪ Jacques LAGARRIGUE (<i>Directeur Général</i>)
RESSOURCES HUMAINES	<ul style="list-style-type: none">▪ 44, dont 7 cadres
PRODUITS COMMERCIALISÉS	<ul style="list-style-type: none">▪ Prêt personnel▪ Crédit automobile
RÉSEAU DE DISTRIBUTION	<p>Agences</p> <ul style="list-style-type: none">▪ Casablanca : 1▪ Rabat : 1 <p>Correspondants</p> <ul style="list-style-type: none">▪ Kénitra : 3▪ Agadir : 2▪ Béni Mellal : 2▪ Casablanca : 2▪ Al Hoceïma : 1▪ El Jadida : 1▪ Fès : 1▪ Marrakech : 1▪ Meknès : 2▪ Nador : 1▪ Oujda : 1▪ Safi : 1▪ Tanger : 3▪ Taza : 1▪ Tétouan : 1▪ Autres : 1

ASSALAF CHAABI

Société anonyme à Directoire et à Conseil de Surveillance

Créée en 1992

Au capital de 165 000 000 dirhams

Agréée par l'Arrêté n° 298-96 du 1er juillet 1996

modifié et complété par l'Arrêté n° 594-97 du 4 avril 1997

RC : 65989 - IF : 816109

CONTACT	<ul style="list-style-type: none">▪ Adresse 3, Rue d'Avignon - Casablanca▪ Tél. 022 39 39 00▪ Fax 022 39 11 55▪ E-mail assalafchaabi@assalafchaabi.ma
PRINCIPAUX ACTIONNAIRES	<ul style="list-style-type: none">▪ Groupe Banques Populaires : 80%
CONSEIL DE SURVEILLANCE	<ul style="list-style-type: none">▪ Noureddine OMARY (<i>Président</i>)▪ Driss HOUAT (<i>Vice-Président</i>)▪ Mohamed BELGHAZI▪ Saïd LEFOUILI▪ BP Casa (Hassan AMAHZOUNE)▪ BP Rabat-Kénitra (Ahmed ESSALHI)▪ BP Tanger-Tétouan (Mohamed AKODAD)▪ BP Oujda (Ahmed BELGACEM)▪ BP Fès (Zine El Abidine JIRARI)▪ BP Marrakech (Mehdi AMRANI)▪ BP du Centre Sud (Lahoucine DAOUDI)▪ Maghrebail (Chakib BENNANI)
DIRECTOIRE	<ul style="list-style-type: none">▪ Abdelhafid TAZI (<i>Président</i>)▪ Salah-Eddine LOUBARIS▪ Rachid BENKIRAN▪ Mehdi KHLIFA
RESSOURCES HUMAINES	<ul style="list-style-type: none">▪ 125
PRODUITS COMMERCIALISÉS	<ul style="list-style-type: none">▪ Crédit à la consommation
RÉSEAU DE DISTRIBUTION	Succursales : 6 Agences : 7 Correspondants : 80

ATTIJARI CETELEM

Créée en 1997
Au capital de 50 000 000 dirhams

Agréée par l'Arrêté n° 1731-96 du 16 septembre 1996

RC : 65949 - IF : 01085236

CONTACT	<ul style="list-style-type: none">▪ Adresse 30, Avenue des FAR- Casablanca▪ Tél. 022 29 30 88▪ Fax 022 29 80 44
PRINCIPAUX ACTIONNAIRES	<ul style="list-style-type: none">▪ BCM : 50%▪ CETELEM (Groupe BNP Paribas): 50%
CONSEIL D'ADMINISTRATION	<ul style="list-style-type: none">▪ Ali IBEN MANSOUR (<i>Président</i>) (Administrateur Directeur Général BCM)▪ Jean-Pierre MACE (Directeur Cetelem)▪ Marc MANGEZ (Président-Directeur Général Cetelem)▪ Khalid OUDGHIRI (Président-Directeur Général BCM)▪ François JULIEN-LABRUYÈRE (Vice-Président du Directoire Cetelem)▪ Mohamed KETTANI (Directeur Général BCM)▪ Jean DEULLIN (Directeur Général Banco Cetelem)▪ Boubker JAI (Directeur Général BCM)
MANAGEMENT	<ul style="list-style-type: none">▪ Bernard d'HARDEMARE (<i>Directeur Général</i>)▪ Pierre JALIN (<i>Directeur Réseau</i>)▪ Catherine ETAIX (<i>Directeur Informatique</i>)▪ Khalil KADMIRI (<i>Directeur Financier</i>)▪ Aziz CHARAA (<i>Directeur Commercial</i>)
RESSOURCES HUMAINES	<ul style="list-style-type: none">▪ 58, dont 15 cadres
PRODUITS COMMERCIALISÉS	<ul style="list-style-type: none">▪ Crédits classiques▪ Carte à débit différé▪ Crédit gratuit▪ Carte de crédit revolving▪ Carte privative
RÉSEAU DE DISTRIBUTION	<p>Stands</p> <ul style="list-style-type: none">▪ Casablanca : 5▪ Rabat : 3▪ Agadir : 3▪ Fès : 3▪ Marrakech: 1▪ Meknès : 1▪ Tanger : 1 <p>Commerçants et revendeurs agréés</p> <ul style="list-style-type: none">▪ Casablanca : 324▪ Rabat : 55▪ Agadir : 26▪ Tanger : 25▪ Meknès : 18▪ Safi : 15▪ Kénitra : 10▪ Marrakech : 10▪ Oujda : 8▪ Béni Mellal : 7▪ El Jadida : 5▪ Nador : 4▪ Tétouan : 4▪ Settat : 4▪ Fès : 22▪ Ouarzazate : 3▪ Taza : 2▪ Laayoune : 2▪ Al Hoceïma : 1▪ Autres : 35

Créée en 1977

Au capital de 40 000 000 dirhams

Agréée par l'Arrêté n° 1543-96 du 1er août 1996
modifié et complété par l'Arrêté n° 552-97 du 31 mars 1997

RC : 39377 - IF : 852824

CONTACT	<ul style="list-style-type: none">▪ Adresse 30, Avenue des FAR - Casablanca▪ Tél. 022 48 85 85▪ Fax 022 26 02 11▪ E-mail aziz.sqalli/MA/MEA/GROUP@africa.pnbparibas.com
PRINCIPAUX ACTIONNAIRES	<ul style="list-style-type: none">▪ CETELEM Groupe BNP Paribas : 51%▪ BMCI Groupe BNP Paribas : 49%
CONSEIL D'ADMINISTRATION	<ul style="list-style-type: none">▪ Jacques SANTINI▪ Aziz SQALLI▪ Marc MANGEZ▪ François JULIEN-LABRUYÈRE▪ Jean-Pierre MACE▪ Jean DEULLIN
MANAGEMENT	<ul style="list-style-type: none">▪ Aziz SQALLI (<i>Administrateur Directeur Général</i>)▪ Anass GHARBAOUI (<i>Directeur Commercial</i>)▪ Laurent CLAUDEL (<i>Directeur Risque</i>)
RESSOURCES HUMAINES	<ul style="list-style-type: none">▪ 24, dont 7 cadres
PRODUITS COMMERCIALISÉS	<ul style="list-style-type: none">▪ Prêts personnels▪ Prêts Véhicules
RÉSEAU DE DISTRIBUTION	<p>Agences</p> <ul style="list-style-type: none">▪ Agadir : 1▪ Casablanca : 1▪ Kénitra : 1▪ Marrakech: 1▪ Rabat : 1▪ Réseau BMCI et Barid Al Maghrib

Crédit Domestique Rapide

Créée en 1987

Au capital de 150 000 000 dirhams

Agréée par l'Arrêté n° 1303-96 du 1er juillet 1996

RC : 49 515 - IF : 01085460

CONTACT	<ul style="list-style-type: none">▪ Adresse 155, Bd d'Anfa - Casablanca▪ Tél. 022 94 95 95▪ Fax 022 94 43 10▪ E-mail info@credor.co.ma
PRINCIPAUX ACTIONNAIRES	<ul style="list-style-type: none">▪ Holinco SA : 58,71%▪ Abderrahmane BENNANI SMIRES : 13,15%▪ Al Wataniya : 5,02%
CONSEIL D'ADMINISTRATION	<ul style="list-style-type: none">▪ Abderrahmane BENNANI SMIRES (<i>Président-Directeur Général</i>)▪ Majid BENNANI-SMIRES (<i>Administrateur Directeur Général</i>)▪ Al Wataniya (Azeddine GUESSOUS)▪ Abdellah BENJELOUN ZAHR▪ Holinco (Abderrahmane EL OUALI)▪ Mohamed SALEK
MANAGEMENT	<ul style="list-style-type: none">▪ Majid BENNANI SMIRES (<i>Administrateur Directeur Général</i>)▪ Abdelfattah FENJIRO (<i>Directeur Central Commercial</i>)▪ Nejoua AMRANI HOUSSAINI (<i>Directeur Central Financier</i>)▪ Khalid AÏT BENYAHIA (<i>Directeur Central d'Exploitation</i>)▪ Mohamed OUGADDOUM (<i>Directeur Audit Interne</i>)
RESSOURCES HUMAINES	<ul style="list-style-type: none">▪ 141, dont 29 cadres
PRODUITS COMMERCIALISÉS	<ul style="list-style-type: none">▪ Prêt personnel▪ Crédit d'équipement ménager
RÉSEAU DE DISTRIBUTION	<p>Agences</p> <ul style="list-style-type: none">▪ Casablanca : 2▪ Agadir : 1▪ Fès : 1▪ Kénitra : 1▪ Marrakech: 1▪ Meknès : 1▪ Rabat : 2▪ Tanger : 1 <p>Correspondants</p> <ul style="list-style-type: none">▪ Meknès : 2▪ Béni Mellal : 1▪ Oujda : 3▪ Agadir : 2▪ Rabat : 2▪ Safi : 2▪ Tétouan : 2▪ Al Hoceïma : 2▪ El Jadida : 1▪ Nador : 1▪ Casablanca : 4▪ Errachidia : 3▪ Autres (villes/régions) : 36 <p>Commerçants et revendeurs agréés</p> <ul style="list-style-type: none">▪ Casablanca : 1▪ Rabat : 3▪ Marrakech : 1▪ Safi : 1▪ Autres : 3 <p>Barid Al Maghrib</p> <ul style="list-style-type: none">▪ Agadir: 24▪ Casablanca : 16▪ Fès : 25▪ Laayoune : 5▪ Marrakech : 30▪ Meknès : 20▪ Oujda : 15▪ Rabat : 22▪ Settat: 31▪ Tanger : 20

Crédits Divers Marocains

Créée en 1989

Au capital de 5 000 000 dirhams

Agréée par l'Arrêté n° 999-96 du 16 mai 1996

RC : 111973 - IF : 05750268

CONTACT	<ul style="list-style-type: none">▪ Adresse 31, Bd d'Anfa - Casablanca▪ Tél. 022 26 16 51▪ Fax 022 26 16 53▪ E-mail alhimaya@iam.net.ma
PRINCIPAUX ACTIONNAIRES	<ul style="list-style-type: none">▪ M'hammed EL MOUBARAKI : 90%▪ Zohra NAHDI : 5%
CONSEIL D'ADMINISTRATION	<ul style="list-style-type: none">▪ M'hammed EL MOUBARAKI (<i>Président-Directeur Général</i>)▪ Zohra NAHDI▪ Najat NAHDI
MANAGEMENT	<ul style="list-style-type: none">▪ M'hammed EL MOUBARAKI
RESSOURCES HUMAINES	<ul style="list-style-type: none">▪ 5
PRODUITS COMMERCIALISÉS	<ul style="list-style-type: none">▪ Prêt personnel▪ Crédit automobile
RÉSEAU DE DISTRIBUTION	<p>Agences</p> <ul style="list-style-type: none">▪ Casablanca : 1▪ Safi : 1

DAR SALAF

Créée en 1998
Au capital de 17 000 000 dirhams
Agréée par l'Arrêté n° 1409-98 du 10 juin 1998

RC : 93115- IF : 01003901

CONTACT	<ul style="list-style-type: none">▪ Adresse 207, Bd Zerktouni - Casablanca▪ Tél. 022 36 10 00▪ Fax 022 36 46 25▪ E-mail darsalaf@atlasnet.net.ma
PRINCIPAUX ACTIONNAIRES	<ul style="list-style-type: none">▪ Abdallah BENHAMIDA & Consorts : 100%
CONSEIL D'ADMINISTRATION	<ul style="list-style-type: none">▪ Abdallah BENHAMIDA (<i>Président-Directeur Général</i>)▪ Bouchaïb BENHAMIDA▪ Ahmed BENNOUNA
MANAGEMENT	<ul style="list-style-type: none">▪ Abdallah BENHAMIDA (<i>Président-Directeur Général</i>)▪ Omar BOUTALEB (<i>Directeur Conseiller</i>)▪ Abdellatif KOUDDANE (<i>Directeur</i>)
RESSOURCES HUMAINES	<ul style="list-style-type: none">▪ 14, dont 4 cadres
PRODUITS COMMERCIALISÉS	<ul style="list-style-type: none">▪ Prêt personnel▪ Crédit automobile
RÉSEAU DE DISTRIBUTION	<p>Agences</p> <ul style="list-style-type: none">▪ Casablanca : 1▪ Rabat : 1 <p>Correspondants</p> <ul style="list-style-type: none">▪ Meknès : 1▪ Béni Mellal : 2▪ El Jadida : 1▪ Agadir : 1▪ Fès : 1▪ Kénitra : 1▪ Nador : 1▪ Oujda : 1▪ Safi : 1▪ Tanger : 1

DIAC SALAF

Créée en 1948
Au capital de 105 340 400 dirhams

Agréée par l'Arrêté n° 1302-96 du 1er juillet 1996

RC : 13 629 - IF : 01084007

CONTACT	<ul style="list-style-type: none">▪ Adresse 32, Bd de la Résistance - Casablanca▪ Tél. 022 54 02 51▪ Fax 022 30 30 18▪ E-mail diacpres@iam.net.ma
PRINCIPAUX ACTIONNAIRES	<ul style="list-style-type: none">▪ FINIVEST : 56,08%▪ AXA ASSURANCE : 11,84%▪ RMA : 4,92%▪ GOLDFIN : 4,16%▪ ALCHIMIE : 4,69%▪ Divers porteurs : 18,30%
CONSEIL D'ADMINISTRATION	<ul style="list-style-type: none">▪ Abdelkrim BENCHERKI (<i>Président</i>)▪ FININVEST (Chafika BENCHERKI)▪ GOLDFIN (Omar EL KADIRI)▪ Mehdi BENCHERKI▪ Najib CHERKAOUI▪ Jalil BELCAID▪ Fouad KABILA
MANAGEMENT	<ul style="list-style-type: none">▪ Najib CHERKAOUI (<i>Directeur Général</i>)▪ Amina BENCHERKI (<i>Directeur Administratif</i>)▪ Ahmed EL BAKKOURI (<i>Directeur Financier</i>)▪ Hassan EL BAZ (<i>Directeur des Ressources Humaines</i>)▪ Morad TORCH (<i>Directeur des Procédures</i>)▪ Abdelkader ZRAIDI (<i>Directeur Acceptation</i>)▪ Erradi ESSAADANI (<i>Directeur Suivi des créances</i>)▪ Abderrafii TAZI (<i>Directeur Recouvrement</i>)▪ Mohamed CHGOURA (<i>Directeur Juridique</i>)▪ Fatima REDOUANE (<i>Directeur Contrôle</i>)
RESSOURCES HUMAINES	<ul style="list-style-type: none">▪ 203, dont 46 cadres
PRODUITS COMMERCIALISÉS	<ul style="list-style-type: none">▪ Crédit à la consommation
RÉSEAU DE DISTRIBUTION	<p>Agences</p> <ul style="list-style-type: none">▪ Rabat : 3 ▪ Agadir : 1 ▪ Casablanca : 1 ▪ El Jadida : 1 ▪ Fès : 1▪ Kénitra : 1 ▪ Oujda : 1 ▪ Tétouan : 1 ▪ Safi : 1 ▪ Salé Tabriquet : 1 <p>Correspondants</p> <ul style="list-style-type: none">▪ Béni Mellal : 1 ▪ Meknès : 1 ▪ Ouarzazate : 1 ▪ Tiznit : 1 ▪ Khémisset : 1▪ Khénifra : 1 ▪ Taroudant : 1 ▪ Azrou : 1 ▪ Sidi Kacem : 1

Créée en 1974
Au capital de 167 025 000 dirhams

Agréée par l'Arrêté n° 2459-96 du 10 décembre 1996

RC : 32 775 - IF : 1084853

CONTACT	<ul style="list-style-type: none">▪ Adresse 127, Bd Zerktouni - Casablanca▪ Tél. 022 25 99 99▪ Fax 022 25 00 08▪ E-mail eqdom@eqdom.co.ma
PRINCIPAUX ACTIONNAIRES	<ul style="list-style-type: none">▪ GENEFITEC : 34,95% ▪ SGMB : 17,99% ▪ CDG : 9,11%▪ CIMR : 6,02% ▪ CNIA ASSURANCE : 5,01% ▪ SCR : 4,80%▪ RCAR : 2,15% ▪ FMP : 0,47% ▪ UMAREQ : 0,37%▪ Divers porteurs : 19,13%
CONSEIL D'ADMINISTRATION	<ul style="list-style-type: none">▪ Jean-François VILAIN (<i>Président</i>)▪ Mohammed TORRES (<i>Vice-Président-Directeur Général</i>)▪ Mustapha BAKKOURY (<i>Vice-Président</i>)▪ Abdelaziz TAZI ▪ Mourad CHERIF ▪ SGMB (Laurent GOUTARD)▪ GENEFITEC (Daniel DRION) ▪ Jean LABAS▪ CIMR (Abdellatif JOUAHRI) ▪ CDG (Ahmed DAROUICH)▪ CNIA (Saïd AHMIDOUCH) ▪ SCR (Ahmed ZINOUN)
MANAGEMENT	<ul style="list-style-type: none">▪ Mohammed TORRES (<i>Vice-Président-Directeur Général</i>)▪ Abdellatif ABENOUAS (<i>Directeur Général</i>)▪ Samia AHMIDOUCH ▪ Georges BARNABE ▪ Gérard RIMPOT (<i>Directeurs Généraux Adjoints</i>)
RESSOURCES HUMAINES	<ul style="list-style-type: none">▪ 238, dont 58 cadres
PRODUITS COMMERCIALISÉS	<ul style="list-style-type: none">▪ Dispocrédit, Confocrédit, Autocrédit, Multicrédit
RÉSEAU DE DISTRIBUTION	<p>Agences</p> <ul style="list-style-type: none">▪ Casablanca : 2 ▪ Fès : 1 ▪ Marrakech: 1 ▪ Oujda : 1 ▪ Rabat : 1▪ Tanger : 1 ▪ Salé : 1 <p>Intermédiaires</p> <ul style="list-style-type: none">▪ Casablanca : 9 ▪ Agadir : 4 ▪ Béni Mellal : 3 ▪ Meknès : 4▪ Safi : 3 ▪ Kénitra : 2 ▪ Laâyoune : 2 ▪ Settat : 2 ▪ Tanger : 2▪ Taza : 3 ▪ Tétouan : 2 ▪ Ouarzazate : 2 ▪ Al Hoceïma : 1 ▪ El Jadida : 1▪ Fès : 1 ▪ Larache : 1 ▪ Nador : 1 ▪ Oujda : 2 ▪ Rabat : 2▪ Autres : 33 <p>Commerçants et revendeurs agréés</p> <ul style="list-style-type: none">▪ Casablanca : 64 ▪ Rabat : 18 ▪ Marrakech : 10 ▪ Tanger : 10▪ Agadir : 7 ▪ Kénitra : 3 ▪ Fès : 4 ▪ Meknès : 4 ▪ Oujda : 4 ▪ El Jadida : 4▪ Safi : 4 ▪ Laâyoune : 2 ▪ Béni Mellal : 2 ▪ Autres : 30

DIAC ÉQUIPEMENT

Créée en 1978

Au capital de 20 386 000 dirhams

Agréée par l'Arrêté n° 998-96 du 16 mai 1996

modifié et complété par l'Arrêté n° 23-97 du 2 janvier 1997

RC : 37 785 - IF : 01084008

CONTACT

- Adresse 32, Bd de la Résistance - Casablanca
- Tél. 022 54 02 51
- Fax 022 30 47 75
- E-mail diacpres@iam.net.ma

PRINCIPAUX ACTIONNAIRES

- FINIVEST : 11,92%
- Abdelkrim BENCHERKI : 15,79%
- AXA ASSURANCE : 12,43%
- MCMA : 7,71%
- DIAC SALAF : 27,65%
- GOLDFIN : 17,22%
- ALCHIMIE : 1,47%
- Divers porteurs : 5,81%

CONSEIL D'ADMINISTRATION

- Mehdi BENCHERKI (*Président*)
- FININVEST (Chafika BENCHERKI)
- GOLDFIN (Omar EL KADIRI)
- DIAC SALAF (Abdelkrim Bencherki)
- Najib CHERKAOUI
- Jalil BELCAID
- Fouad KABILA

MANAGEMENT

- Mehdi BENCHERKI (*Président*)
- Azzouz AQUACHAR (*Directeur Commercial*)
- Ahmed EL BAKKOURI (*Directeur Financier*)
- Hassan EL BAZ (*Directeur des Ressources Humaines*)
- Mohamed CHGOURA (*Directeur Juridique*)

RESSOURCES HUMAINES

- 203, dont 46 cadres (Effectif commun à DIAC SALAF)

PRODUITS COMMERCIALISÉS

- Crédit personnel et ménager
- Crédit d'équipement

RÉSEAU DE DISTRIBUTION

Agences

▪ Rabat : 3

▪ Agadir : 1

▪ Casablanca : 1

▪ El Jadida : 1

▪ Fès : 1

▪ Kénitra : 1

▪ Oujda : 1

▪ Tétouan : 1

▪ Safi : 1

▪ Salé Tabriquet : 1

Correspondants

▪ Béni Mellal : 1

▪ Meknès : 1

▪ Ouarzazate : 1

▪ Tiznit : 1

▪ Khémisset : 1

Omnium Financier pour l'Achat à Crédit

Créée en 1990

Au capital de 9 000 000 dirhams

Agréée par l'Arrêté n° 1094-96 du 30 mai 1996

RC : 60113 - IF : 1601002

CONTACT	<ul style="list-style-type: none">▪ Adresse 18, Rue de Rocroi, angle Bd Émile Zola - Casablanca▪ Tél. 022 40 20 67▪ Fax 022 40 05 93
PRINCIPAUX ACTIONNAIRES	<ul style="list-style-type: none">▪ Abdellatif LAHKIM : 63,96%▪ Khadija SAISSI : 21,37%
CONSEIL D'ADMINISTRATION	<ul style="list-style-type: none">▪ Abdellatif LAHKIM (<i>Président-Directeur Général</i>)▪ Najia MAHER▪ Rafika LAHKIM
MANAGEMENT	<ul style="list-style-type: none">▪ Abdellatif LAHKIM (<i>Président-Directeur Général</i>)▪ Rafika LAHKIM <i>Chef (Département Commercial)</i>▪ Mohamed DRIOUCH (<i>Chef Département Comptabilité</i>)▪ Nadia MAHER <i>Chef (Département Juridique)</i>
RESSOURCES HUMAINES	<ul style="list-style-type: none">▪ 10, dont 4 cadres
PRODUITS COMMERCIALISÉS	<ul style="list-style-type: none">▪ Crédit automobile
RÉSEAU DE DISTRIBUTION	<p>Agences</p> <ul style="list-style-type: none">▪ Casablanca : 1 <p>Correspondants</p> <ul style="list-style-type: none">▪ Béni Mellal : 1 ▪ El Jadida : 1▪ Marrakech : 1 ▪ Safi : 2

Société de Financement Nouveau à Crédit

Créée en 1991

Au capital de 50 000 000 dirhams

Agréée par l'Arrêté n° 1373-96 du 11 juillet 1996

RC : 40 323 - IF : 3330606

CONTACT	<ul style="list-style-type: none">▪ Adresse Résidence Kays, Place Rabia Al Adaouia, Agdal - Rabat▪ Tél. 037 77 00 29▪ Fax 037 77 00 88▪ E-mail courrier@fnac.co.ma
PRINCIPAUX ACTIONNAIRES	<ul style="list-style-type: none">▪ Maropar : 67%▪ Omar LARAQUI : 20%▪ SNCI : 10%
CONSEIL D'ADMINISTRATION	<ul style="list-style-type: none">▪ Mohamed Kamal LARAQUI▪ Amine LARAQUI▪ Maropar
MANAGEMENT	<ul style="list-style-type: none">▪ Amine LARAQUI (<i>Directeur Général</i>)▪ Hafida MARCIL (<i>Contrôleur Interne</i>)▪ Hamid SAHTOUTI (<i>Ingénieur informaticien</i>)▪ Abdelali BAQI (<i>Responsable Recouvrement et Contentieux</i>)▪ Souad ALAMI (<i>Responsable Commerciale</i>)
RESSOURCES HUMAINES	<ul style="list-style-type: none">▪ 27, dont 6 cadres
PRODUITS COMMERCIALISÉS	<ul style="list-style-type: none">▪ Prêt personnel▪ Crédit automobile▪ Crédit d'équipement▪ Immobilier
RÉSEAU DE DISTRIBUTION	<p>Agences</p> <ul style="list-style-type: none">▪ Rabat : 1▪ Casablanca : 1

Safa de Financement et de Crédit

Créée en 1991

Au capital de 10 000 000 dirhams

Agréée par l'Arrêté n° 2134-95 du 8 août 1995

RC : 62495 - IF : 1067133

CONTACT	<ul style="list-style-type: none">▪ Adresse 12, Place des Alaouites - Rabat / 1, Place Bandoeng - Casablanca▪ Tél. 037 72 10 69▪ Fax 037 70 54 65
PRINCIPAUX ACTIONNAIRES	<ul style="list-style-type: none">▪ BNDE : 50%▪ BMAO : 50%
CONSEIL D'ADMINISTRATION	<ul style="list-style-type: none">▪ Mohamed Rachid FREJ (<i>Président-Directeur Général</i>)▪ Ali ISSARI (<i>Administrateur Directeur Général</i>)▪ BNDE (Mohamed AMRAOUI)▪ BMAO (Abdelmoutalib BOURASSI)▪ Mohamed EL JAI▪ Mohamed BENGHALI BENJELLOUN▪ Kamal KABBAJ
MANAGEMENT	<ul style="list-style-type: none">▪ Mohamed Rachid FREJ (<i>Président-Directeur Général</i>)▪ Ali ISSARI (<i>Administrateur Directeur Général</i>)▪ Tayeb OUZZANI CHAHDI (<i>Responsable Production</i>)▪ Mustapha ABOU EL FATH (<i>Responsable Finances et Recouvrement</i>)
RESSOURCES HUMAINES	<ul style="list-style-type: none">▪ 9, dont 3 cadres
PRODUITS COMMERCIALISÉS	<ul style="list-style-type: none">▪ Prêt personnel . Crédit automobile▪ Crédit d'équipement
RÉSEAU DE DISTRIBUTION	<p>Agences</p> <ul style="list-style-type: none">▪ Siège et réseaux BNDE et BMAO▪ Rabat : 1 <p>Correspondants</p> <ul style="list-style-type: none">▪ Rabat : 1 <p>Commerçants et revendeurs agréés</p> <ul style="list-style-type: none">▪ Rabat : 3

Société Africaine Louifak pour l'Achat et le Financement à Crédit

Créée en 1976

Au capital de 50 000 000 dirhams

Agréée par l'Arrêté n° 1297-96 du 1er juillet 1996

modifié et complété par l'Arrêté n° 2486-96 du 12 décembre 1996

RC : 34527 - IF : 01084020

CONTACT	<ul style="list-style-type: none">▪ Adresse 12, Rue Abou Al Hassan Al Achaari, Bd d'Anfa - Casablanca▪ Tél. 022 26 92 74 - 022 26 92 75▪ Fax 022 20 30 02 - 022 22 63 84
PRINCIPAUX ACTIONNAIRES	<ul style="list-style-type: none">▪ DAOUDI et Consorts : 34,03%▪ BENJELLOUN et Consorts : 26,85%▪ BENLAMINE et Consorts : 18,75%▪ IDRISSE et Consorts : 10%▪ Divers porteurs : 10,37%
CONSEIL D'ADMINISTRATION	<ul style="list-style-type: none">▪ Hassane DAOUDI (<i>Président</i>)▪ Mohamed BENLAMINE (<i>Vice-Président</i>)▪ Latifa BENJELLOUN▪ Boubker SKALLI▪ Mohamed Othmane DAOUDI
MANAGEMENT	<ul style="list-style-type: none">▪ Hassane DAOUDI (<i>Président-Directeur Général</i>)▪ Souad IRAKI (<i>Directeur Général</i>)▪ Mohamed Othmane DAOUDI (<i>Administrateur, Directeur du Crédit Personnel</i>)▪ Abdelilah BENYAHYA (<i>Directeur Administratif et Financier</i>)
RESSOURCES HUMAINES	<ul style="list-style-type: none">▪ 37, dont 8 cadres
PRODUITS COMMERCIALISÉS	<ul style="list-style-type: none">▪ Prêt personnel▪ Crédit automobile▪ Immobilier
RÉSEAU DE DISTRIBUTION	<p>Correspondants</p> <ul style="list-style-type: none">▪ Divers Villes : 38

Créée en 1997
Au capital de 100 000 000 dirhams

Agréée par l'Arrêté n° 855-97 du 9 mai 1997

RC : 88437 - IF : 01 06 78 80

CONTACT	<ul style="list-style-type: none">▪ Adresse Rue Mohamed Arrachid, Immeuble Iman Center - Casablanca▪ Tél. 022 44 00 72▪ Fax 022 44 02 14
PRINCIPAUX ACTIONNAIRES	<ul style="list-style-type: none">▪ BMCE BANK : 100%
CONSEIL DE SURVEILLANCE	<ul style="list-style-type: none">▪ Othmane BENJELLOUN (<i>Président</i>)▪ Saâd BENDIDI▪ Brahim BENJELLOUN TOUIMI▪ Mohamed BENNANI▪ Mamoun BELGHITI
DIRECTOIRE	<ul style="list-style-type: none">▪ Amine BOUABID (<i>Président</i>)▪ Aziz CHERKAOUI▪ Mohammed ER-RAIOUI▪ Mohamed SBIHI▪ Omar SKALLI
RESSOURCES HUMAINES	<ul style="list-style-type: none">▪ 69, dont 59 cadres
PRODUITS COMMERCIALISÉS	<ul style="list-style-type: none">▪ Prêt personnel▪ Crédit automobile▪ Location avec Option d'Achat▪ Crédit revolving
RÉSEAU DE DISTRIBUTION	<p>Agences</p> <ul style="list-style-type: none">▪ Réseau BMCE BANK▪ Casablanca : 2▪ Agadir : 1 (<i>Desk</i>)▪ Fès : 1 (<i>Desk</i>)▪ Marrakech : 1 (<i>Desk</i>)▪ Rabat : 1▪ Tanger : 1 (<i>Desk</i>) <p>Correspondants</p> <ul style="list-style-type: none">▪ Casablanca : 3▪ Agadir : 1▪ El Jadida : 1▪ Larache : 1▪ Marrakech : 1▪ Meknès : 1▪ Rabat : 1▪ Autres : 2

SOFAC CRÉDIT

Société de Financement d'Achats à Crédit

Créée en 1963

Au capital de 75 000 000 dirhams

Agréée par l'Arrêté n° 1398-96 du 16 juillet 1996

modifié et complété par l'Arrêté n° 547-97 du 28 mars 1997

RC : 29 095 - IF : 1084026

CONTACT	<ul style="list-style-type: none">▪ Adresse 161, Avenue Hassan II - Casablanca▪ Tél. 022 27 91 92▪ Fax 022 26 27 93▪ E-mail abelmahi@sofac.co.ma
PRINCIPAUX ACTIONNAIRES	<ul style="list-style-type: none">▪ CDG : 46,60%▪ INTERFINA : 19%▪ RMA : 16%▪ SOMACA : 5%▪ Divers : 13,40%
CONSEIL D'ADMINISTRATION	<ul style="list-style-type: none">▪ Mustapha BAKKOURY (CDG) (<i>Président</i>)▪ Moulay Tayeb ALAOUI (<i>Vice-Président</i>)▪ INTERFINA (Saâd BENDIDI)▪ SOMACA (Larbi BELARBI)▪ Jawad BENBRAHIM▪ Ali HARRAJ (CDG)▪ Ahmed DAROUICH (CDG)▪ Ahmed BOUFAIM (Sofac Crédit)
MANAGEMENT	<ul style="list-style-type: none">▪ Ahmed BOUFAIM (<i>Administrateur Directeur Général</i>)▪ Abderrahmane ERROUISSI (<i>Directeur Administratif</i>)▪ Abdelhanine BELMAHI (<i>Directeur du Développement</i>)▪ Abdelilah BOUMEDIANE (<i>Directeur Recouvrement</i>)▪ Abdellah ICHOUH (<i>Directeur Financier</i>)
RESSOURCES HUMAINES	<ul style="list-style-type: none">▪ 113, dont 8 cadres
PRODUITS COMMERCIALISÉS	<ul style="list-style-type: none">▪ Crédit personnel : SOFAC MOUADAF▪ Crédit véhicule : SOFAC AUTO▪ Crédit leasing "LOA" : SOFAC AUTO LEASE
RÉSEAU DE DISTRIBUTION	<p>Agences</p> <ul style="list-style-type: none">▪ Casablanca : 1 <p>Correspondants</p> <ul style="list-style-type: none">▪ Rabat : 5 ▪ Agadir : 2 ▪ Béni Mellal : 1 ▪ Casablanca : 2 ▪ El Jadida : 1▪ Fès : 3 ▪ Kénitra : 1 ▪ Laâyoune : 1 ▪ Larache : 1 ▪ Marrakech : 3▪ Meknès : 3 ▪ Oujda : 2 ▪ Safi : 2 ▪ Salé : 2 ▪ Tanger : 2 ▪ Taza : 1▪ Settat : 1 ▪ Tétouan : 1 ▪ Ouarzazate : 1 ▪ Mohammedia : 1▪ Khémisset : 1 ▪ Autres : 9

SALAF AL MOUSTAQBAL

Créée en 1991

Au capital de 10 600 000 dirhams

Agréée par l'Arrêté n° 1295-96 du 1er juillet 1996

RC : 40559

CONTACT

- Adresse 20, Avenue de la Mecque - BP 300 - Laayoune
- Tél. 048 89 42 30
- Fax 048 83 43 68

PRINCIPAUX ACTIONNAIRES

- Mohamed BENALI : 55%
- Salka EDDERHEM : 10%
- Taoufiq BENALI: 10%
- Farhat BENALI : 5%
- Latifa BENALI : 5%
- Khadija BENALI : 5%
- Leila BENALI : 5%

CONSEIL D'ADMINISTRATION

- Mohamed BENALI (*Président-Directeur Général*)
- Khadija BENALI

RESSOURCES HUMAINES

- 13

PRODUITS COMMERCIALISÉS

- Crédit à la consommation

RÉSEAU DE DISTRIBUTION

Agences

- Laayoune : 1

Créée en 1995

Au capital de 35 000 000 dirhams

Agréée par l'Arrêté n° 2162-95 du 15 août 1995

modifié et complété par l'Arrêté n° 548-97 du 28 mars 1997

RC : 82245 - IF : 1085974

CONTACT	<ul style="list-style-type: none">▪ Adresse 55, Bd Abdelmoumen - Casablanca▪ Bureaux administratifs Imm. Eqdom - 127, Bd Zerktouni - Casablanca▪ Tél. 022 25 99 99▪ Fax 022 25 00 33
PRINCIPAUX ACTIONNAIRES	<ul style="list-style-type: none">▪ SGMB : 60%▪ FRANFINANCE : 40%
CONSEIL D'ADMINISTRATION	<ul style="list-style-type: none">▪ Jean-François VILAIN (<i>Président</i>)▪ SGMB (Ali ABABOU)▪ M'hammed BARGACH▪ Laurent GOUTARD▪ Samia AHMIDOUCH▪ Fatine BENNANI▪ Abdelkrim ABKARI▪ Omar TAZI▪ M'hammed EL OUARTIGHI▪ Jean-Jacques OGIER▪ Gérard TOUATI
MANAGEMENT	<ul style="list-style-type: none">▪ Samia AHMIDOUCH (<i>Directeur Général</i>)
RESSOURCES HUMAINES	<ul style="list-style-type: none">▪ 52, dont 15 cadres
PRODUITS COMMERCIALISÉS	<ul style="list-style-type: none">▪ Crédit équipement▪ Crédit automobile ▪ Crédit à la consommation
RÉSEAU DE DISTRIBUTION	<p>Agences</p> <ul style="list-style-type: none">▪ Casablanca : 2▪ Rabat : 1 <p>Correspondants</p> <ul style="list-style-type: none">▪ Agadir : 1 ▪ Marrakech : 1▪ Tanger : 1 ▪ Fès : 1

Créée en 1952

Au capital de 380 000 000 dirhams

Arrêté n° 996-96 du 16 mai 1996
modifié et complété par l'Arrêté 595-97 du 4 avril 1997

RC : 20561 - IF : 1084828

CONTACT	<ul style="list-style-type: none">▪ Adresse 225, Bd Mohamed V - Casablanca▪ Tél. 022 31 18 94▪ Fax 022 44 82 36▪ E-mail somaficdir@marocnet.net.ma
PRINCIPAUX ACTIONNAIRES	<ul style="list-style-type: none">▪ AXA Assurance Maroc : 98,58%▪ Épargne Croissance : 1,29%▪ Divers porteurs : 0,13%
CONSEIL D'ADMINISTRATION	<ul style="list-style-type: none">▪ Jean Jacques COTTAREL (<i>Président</i>)▪ AXA Assurance Maroc▪ Ali SABER▪ Paul Henri LEYMARIE
MANAGEMENT	<ul style="list-style-type: none">▪ Jean Jacques COTTAREL (<i>Président</i>)▪ Jacques LAGARRIGUE (<i>Directeur Général</i>)
RESSOURCES HUMAINES	<ul style="list-style-type: none">▪ 32, dont 6 cadres
PRODUITS COMMERCIALISÉS	<ul style="list-style-type: none">▪ Prêt personnel▪ Crédit automobile
RÉSEAU DE DISTRIBUTION	<p>Correspondants</p> <ul style="list-style-type: none">▪ Agadir : 2▪ Meknès : 2▪ Safi : 1▪ Autres : 2

SOREC-CREDIT

Société Régionale de Crédit à la Consommation

Créée en 1986

Au capital de 40 000 000 dirhams

Agréée par l'Arrêté n° 1833-96 du 23 septembre 1996
modifié et complété par l'Arrêté n° 424-97 du 17 mars 1997

RC : 50125 - IF : 1084013

CONTACT	<ul style="list-style-type: none">▪ Adresse 265, Bd Zerktouni - Casablanca▪ Tél. 022 39 36 99▪ Fax 022 39 37 20▪ E-mail sorec-credit@sorec-credit.co.ma
PRINCIPAUX ACTIONNAIRES	<ul style="list-style-type: none">▪ SOPARCO : 99,93%
CONSEIL D'ADMINISTRATION	<ul style="list-style-type: none">▪ Abdeslam ERZINI (<i>Président-Directeur Général</i>)▪ Mouna LAHLOU (<i>Administrateur Directeur Général</i>)▪ Abdelkhalek TORRES (<i>Administrateur Directeur Général</i>)▪ Younes ERZINI▪ Younes LAHLOU (SOPARCO)▪ Abdeslam TORRES
MANAGEMENT	<ul style="list-style-type: none">▪ Ahmed TORRES (<i>Secrétaire Général</i>)
RESSOURCES HUMAINES	<ul style="list-style-type: none">▪ 24, dont 8 cadres
PRODUITS COMMERCIALISÉS	<ul style="list-style-type: none">▪ Prêt personnel▪ Prêt électroménager
RÉSEAU DE DISTRIBUTION	<p>Agences</p> <ul style="list-style-type: none">▪ Casablanca : 1 <p>Correspondants</p> <ul style="list-style-type: none">▪ Rabat : 1 ▪ Agadir : 1 ▪ Béni Mellal : 1 ▪ Fès : 1 ▪ Kénitra : 1▪ Larache : 1 ▪ Marrakech : 1 ▪ Meknès : 1 ▪ Nador : 1▪ Ouarzazate : 1 ▪ Settat : 1 ▪ Tanger : 1 ▪ Tétouan : 1▪ Autres : 7

Créée en 1980

Au capital de 50 000 000 dirhams

Agréée par l'Arrêté n° 1544-96 du 1er août 1996

modifié et complété par l'Arrêté n° 551-97 du 28 mars 1997

RC : 15357 - IF : 4500273

CONTACT	<ul style="list-style-type: none">▪ Adresse 29, Bd Mohamed V - Fès▪ Tél. 055 62 13 90 - 055 62 63 22▪ Fax 055 65 19 22
PRINCIPAUX ACTIONNAIRES	<ul style="list-style-type: none">▪ Mohamed ZOUHAIRI BERNOUSSI▪ Assia BENSAID▪ Reda ZOUHAIRI BERNOUSSI▪ Badr ZOUHAIRI BERNOUSSI▪ Moujib ZOUHAIRI BERNOUSSI▪ Ghizlane ZOUHAIRI BERNOUSSI▪ Sanae ZOUHAIRI BERNOUSSI
CONSEIL D'ADMINISTRATION	<ul style="list-style-type: none">▪ Mohamed ZOUHAIRI BERNOUSSI▪ Reda ZOUHAIRI BERNOUSSI▪ Badr ZOUHAIRI BERNOUSSI▪ Assia BENSAID
MANAGEMENT	<ul style="list-style-type: none">▪ Mohamed ZOUHAIRI BERNOUSSI (<i>Président-Directeur Général</i>)▪ Reda ZOUHAIRI BERNOUSSI (<i>Administratif</i>)▪ Badr ZOUHAIRI BERNOUSSI (<i>Administratif</i>)▪ El Abed EL YACOUBI (<i>Commercial</i>)▪ Ali BELMAATI CHERKAOUI (<i>Recouvrement</i>)▪ Mohamed BRICHA (<i>Comptable</i>)▪ Rajae REGRAGUI (<i>Informatique</i>)
RESSOURCES HUMAINES	<ul style="list-style-type: none">▪ 20, dont 10 cadres
PRODUITS COMMERCIALISÉS	<ul style="list-style-type: none">▪ Crédit automobile▪ Crédit d'équipement▪ Immobilier
RÉSEAU DE DISTRIBUTION	<p>Agences</p> <ul style="list-style-type: none">▪ Fès : 1 <p>Correspondants</p> <ul style="list-style-type: none">▪ Al Hoceïma : 1▪ Tétouan : 1▪ Autres : 1

Créée en 1986

Au capital de 30 675 000 dirhams

Agréée par l'Arrêté n° 994-96 du 16 mai 1996

modifié et complété par l'Arrêté n° 549-97 du 28 mars 1997

RC : 48059 - IF : 1085267

CONTACT	<ul style="list-style-type: none">▪ Adresse 29, Bd Mly Youssef - Casablanca▪ Tél. 022 29 53 32 - 022 20 03 20▪ Fax 022 26 77 26▪ E-mail taslif@marocnet.net.ma
PRINCIPAUX ACTIONNAIRES	<ul style="list-style-type: none">▪ SANAM HOLDING : 50,1%▪ STOKVIS : 8,21%▪ Divers porteurs : 41,08%
CONSEIL D'ADMINISTRATION	<ul style="list-style-type: none">▪ Saïd ALJ (<i>Président</i>)▪ Abdellatif GUERRAOUI▪ Abdellatif HAKAM▪ Chakib BEN EL KHADIR▪ Azeddine GUESSOUS▪ SANAM HODING▪ STOKVIS
MANAGEMENT	<ul style="list-style-type: none">▪ Saïd ALJ (<i>Président-Directeur Général</i>)▪ Lho ABAGHAD (<i>Directeur Général</i>)▪ Nadia BELHAJ (<i>Directeur d'Exploitation</i>)
RESSOURCES HUMAINES	<ul style="list-style-type: none">▪ 36, dont 8 cadres
PRODUITS COMMERCIALISÉS	<ul style="list-style-type: none">▪ Prêt personnel▪ Crédit automobile▪ Crédit d'équipement
RÉSEAU DE DISTRIBUTION	<p>Agences</p> <ul style="list-style-type: none">▪ Casablanca : 1▪ Rabat : 1 <p>Correspondants</p> <ul style="list-style-type: none">▪ Agadir : 1▪ El Jadida : 1▪ Mohammedia : 1▪ Kénitra : 1▪ Meknès : 2▪ Fès : 1▪ Témara : 1

Créée en 1986
Au capital de 111 746 900 dirhams

Agréée par l'Arrêté n° 1211-96 du 18 juin 1996

RC : 48409 - IF : 01084019

CONTACT	<ul style="list-style-type: none">▪ Adresse 1, Avenue Hassan II - Casablanca▪ Tél. 022 20 34 46▪ Fax 022 29 49 63▪ E-mail n.sebti@wafasalaf.ma
PRINCIPAUX ACTIONNAIRES	<ul style="list-style-type: none">▪ WAFABANK : 67%▪ Banque SOFINCO : 33%
CONSEIL DE SURVEILLANCE	<ul style="list-style-type: none">▪ Abdelhak BENNANI (<i>Président</i>)▪ Mustapha NAFAKH-LAZRAQ (<i>Vice-Président</i>)▪ Az Al Arab KETTANI▪ Saâd KETTANI▪ Patrick MAMOUMAMI▪ Omar BOUNJOU▪ Moncef ALAOUI▪ WAFABANK (Mustapha NAFAKH-LAZRAQ)▪ SOFINCO (Hubert De PELET)▪ Guiral DE RAFFIN
MANAGEMENT	<ul style="list-style-type: none">▪ Amin BENJELLOUN TOUIMI (<i>Président du Directoire</i>)▪ Laila MAMOU (<i>Directeur Développement Commercial</i>)▪ Youssef BAGHDADI (<i>Directeur Risque</i>)
RESSOURCES HUMAINES	<ul style="list-style-type: none">▪ 221, dont 48 cadres
PRODUITS COMMERCIALISÉS	<ul style="list-style-type: none">▪ Prêt personnel▪ Crédit automobile▪ Crédit équipement des ménages▪ Location avec Option d'Achat▪ Crédit Revolving▪ Crédit Loisirs
RÉSEAU DE DISTRIBUTION	<p>Agences</p> <ul style="list-style-type: none">▪ Casablanca : 3▪ Fès : 1▪ Marrakech: 1▪ Oujda : 1▪ Rabat : 2▪ Tanger : 1▪ Meknès : 1▪ Kénitra : 1▪ Agadir : 1▪ El Jadida : 1▪ Réseau WAFABANK <p>Correspondants</p> <ul style="list-style-type: none">▪ Béni Mellal : 1▪ Casablanca : 1▪ Laayoune : 1▪ Settat : 1▪ Barid Al Maghrib : 1 (Rabat) <p>Commerçants et revendeurs agréés</p> <ul style="list-style-type: none">▪ Casablanca : 167▪ Rabat : 59▪ El Jadida : 33▪ Agadir : 49▪ Marrakech : 43▪ Fès : 40▪ Tanger : 33▪ Meknès : 23▪ Oujda : 17▪ Kénitra : 21

CRÉDIT IMMOBILIER

Le crédit immobilier réside dans le financement de l'activité immobilière. Les sociétés de crédit immobilier membres de l'APSF contribuent à l'acquisition de logements par les ménages (1,3 milliard de dirhams en 2002).

ATTIJARI IMMOBILIER

Créée en 1991

Au capital de 125 000 000 dirhams

Agréée par l'Arrêté n° 1732-96 du 16 septembre 1996
modifié et complété par l'Arrêté n° 1390-98 du 9 juin 1998

RC : 64269 - IF : 1085230

CONTACT	<ul style="list-style-type: none">▪ Adresse 15 bis, Bd Moulay Youssef - Casablanca▪ Tél. 022 27 88 06▪ Fax 022 27 88 16▪ E-mail attijariimmobilier@attijari-immobilier.com
PRINCIPAUX ACTIONNAIRES	<ul style="list-style-type: none">▪ BCM Corporation : 50%▪ Corporacion Financiera Caja de Madrid : 50%
CONSEIL D'ADMINISTRATION	<ul style="list-style-type: none">▪ BCM Corporation▪ Corporacion Financiera Caja de Madrid▪ Mohamed EL KETTANI EL HAMIDI▪ Ali IBEN MANSOUR EL HOUTI EL HASSANI▪ Omar BENIDER▪ Maria Amparo LARRONDO CLIMENT▪ José Maria ALCANIZ▪ Enrique Tierano PEREZ RELANO
MANAGEMENT	<ul style="list-style-type: none">▪ Mohamed EL KETTANI EL HAMIDI (<i>Président-Directeur Général</i>)▪ Abderrazak BERRADA (<i>Directeur Général</i>)
RESSOURCES HUMAINES	<ul style="list-style-type: none">▪ 18, dont 8 cadres
PRODUITS COMMERCIALISÉS	<ul style="list-style-type: none">▪ Crédit immobilier
RÉSEAU DE DISTRIBUTION	<p>Agences</p> <ul style="list-style-type: none">▪ Siège et réseau BCM

WAFABANK

Créée en 1991

Au capital de 40 000 000 dirhams

Agréée par l'Arrêté n° 1097-96 du 30 mai 1996

modifié et complété par l'Arrêté n° 2488-96 du 12 décembre 1996

RC : 63591 - IF : 1084159

CONTACT	<ul style="list-style-type: none">▪ Adresse 140, Bd Zerktouni - Casablanca▪ Tél. 022 22 92 92▪ Fax 022 54 83 00▪ E-mail eqdom@eqdom.co.ma
PRINCIPAUX ACTIONNAIRES	<ul style="list-style-type: none">▪ WAFABANK : 100%
CONSEIL D'ADMINISTRATION	<ul style="list-style-type: none">▪ Hassan KETTANI (<i>Président</i>)▪ Mustapha NAFAKH-LAZRAQ (<i>Vice-Président</i>)▪ Abdelhak BENNANI▪ Omar BOUNJOU▪ Abdellah FATH
MANAGEMENT	<ul style="list-style-type: none">▪ Al Amine NEJJAR (Président du Directoire)▪ Noureddine BENKARROUM▪ Jamal LAKHIRY
RESSOURCES HUMAINES	<ul style="list-style-type: none">▪ 72, dont 56 cadres
PRODUITS COMMERCIALISÉS	<ul style="list-style-type: none">▪ Crédit immobilier (<i>LOGIMO, BATIMO, PROFIMO, RELIMO, TERIMO, PROJIMO, 1^{er} TOIT</i>)
RÉSEAU DE DISTRIBUTION	<p>Agences</p> <ul style="list-style-type: none">▪ Siège et réseau WAFABANK▪ Agadir : 1 ▪ Fès : 1 ▪ Marrakech: 1 ▪ Rabat : 1

GESTION DES MOYENS DE PAIEMENT

Les moyens de paiement sont des instruments qui, quel que soit le support ou le procédé technique utilisé, permettent à toute personne de transférer des fonds.

Les cartes magnétiques émises par des sociétés de financement ou par les banques en font partie. Elles permettent à leur porteur d'effectuer des retraits d'espèces et/ou de payer des achats de biens et services auprès des commerçants affiliés. Certaines de ces cartes constituent une réserve de crédit (crédit revolving).

CENTRE MONÉTIQUE INTERBANCAIRE

Créé en 2001
Au capital de 98 200 000 dirhams

Agréé par l'Arrêté n° 732-02 du 25 avril 2002

RC : 107713 - IF : 1032578

CONTACT

- Adresse 8, angle Avenue Mly Rachid et Rue Bab El Mansour
20 050 Casablanca
- Tél. 022 94 23 73 / 74 / 75
- Fax 022 94 24 00
- E-mail rbenabdallah@cmi.co.ma

PRINCIPAUX ACTIONNAIRES

- Othman BENJELLOUN : 0,001% ▪ Abdelaziz ALAMI : 0,001%
- Arab Bank PLC : 0,204 % ▪ BCM : 11,201% ▪ BCP : 11,202%
- BMCE : 11,201% ▪ BMCI : 15,275% ▪ BNDE : 4,582%
- CNCA : 5,601% ▪ CDM : 11,202% ▪ CIH : 7,128%
- SGMB : 11,202% ▪ Wafabank : 11,202%

CONSEIL D'ADMINISTRATION

- Othman BENJELLOUN (*Président*)
- BCM (Boubker JAI)
- BCP (Mohamed BENCHAABOUN)
- BMCE (Driss BENJELLOUN)
- BMCI (Abdelouahab EL YOUSOUFI)
- BNDE (Rachid MARRAKCHI)
- CNCA (Khalid YACINE)
- CDM (Mustapha MOUSSAOUI)
- CIH (Abdelbasset ACHIQ)
- SGMB (Patrick LEBUFFE)
- Wafabank (Safâa EL GHARBI)

MANAGEMENT

- Othman BENJELLOUN (*Président-Directeur Général*)
- Rachida BENABDALLAH (*Directeur Général*)

RESSOURCES HUMAINES

- 10, dont 8 cadres

ACTIVITÉ

- Gestion des moyens de paiement

DINERS CLUB DU MAROC

DCM

Créée en 1981

Au capital de 1 500 000 dirhams

Agréée par l'Arrêté n° 2959-94 du 24 octobre 1994

RC : 40929 - IF : 01048853

CONTACT

- Adresse 1, Bd Abdelmoumen- Casablanca
- Tél. 022 20 80 80
- Fax 022 27 23 83

PRINCIPAUX ACTIONNAIRES

- WAFABANK

CONSEIL D'ADMINISTRATION

- Abdelhak BENNANI (*Président*)
- Safaa EL GHARBI (*Administrateur Directeur Général*)
- M'hammed ABBAD ANDALOUSSI
- Yves GAUTIER
- Mustapha NAFAKH-LAZRAQ

PRODUITS COMMERCIALISÉS

- Gestion de cartes accréditives

**MANAGEMENT
&
RESSOURCES HUMAINES**

- La gestion de Diners Club du Maroc est assurée par les Ressources Humaines de Wafa Monétique

INTERBANK

Créée en 1986
Au capital de 11 500 000 dirhams

Agréée par l'Arrêté n° 1300-96 du 1er juillet 1996

RC : 47489- IF : 01021823

CONTACT	<ul style="list-style-type: none">▪ Adresse 26, Rue de Mausolée - Casablanca▪ Tél. 022 80 12 63 - 022 80 16 46▪ Fax 022 80 21 61▪ E-mail ibellali@interbank.co.ma
PRINCIPAUX ACTIONNAIRES	<ul style="list-style-type: none">▪ BCM : 16% ▪ BMCI : 22% ▪ CDM : 16%▪ SGMB : 16% ▪ BMAO : 6% ▪ CIH : 6%▪ CNCA : 6% ▪ BNDE : 6%
CONSEIL D'ADMINISTRATION	<ul style="list-style-type: none">▪ Boubker JAI (<i>Président</i>)▪ BCM (Mounir OUDGHIRI)▪ BMCI (Abdelwahhab EL YOUSOUFI)▪ CDM (Kamal JABRY)▪ SGMB (Patrick LEBUFFE)▪ BMAO (Mohamed EL JAI)▪ CIH (Abdelbasset ACHIQ)▪ CNCA (Khalid YACINE)▪ BNDE (Rachid MARRAKCHI)▪ ARAB BANK (Mohamed ER RAJI)
MANAGEMENT	<ul style="list-style-type: none">▪ Ismaïl BELLALI (<i>Directeur Général</i>)
RESSOURCES HUMAINES	<ul style="list-style-type: none">▪ 29
PRODUITS COMMERCIALISÉS	<ul style="list-style-type: none">▪ Traitement des opérations des moyens de paiement émis et gérés par les membres d'Interbank

WAFAMONÉTIQUE

Créée en 1991
Au capital de 30 750 000 dirhams

Agréée par l'Arrêté n° 2961-94 du 24 octobre 1994

RC : 60 809 - IF : 01084028

CONTACT	<ul style="list-style-type: none">▪ Adresse 1, Bd Abdelmoumen - Casablanca▪ Tél. 022 20 80 80▪ Fax 022 27 23 83▪ E-mail wafamonetique@wafacard.com
PRINCIPAUX ACTIONNAIRES	<ul style="list-style-type: none">▪ WAFABANK
CONSEIL D'ADMINISTRATION	<ul style="list-style-type: none">▪ Abdelhak BENNANI (<i>Président</i>)▪ Mustapha NAFAKH-LAZRAQ (<i>Vice-Président</i>)▪ Safaa EL GHARBI (<i>Administrateur Directeur Général</i>)▪ M'hamed ABBAD ANDALOUSSI▪ Labbès MTIOUI▪ Saâd KETTANI▪ Omar BOUNJOU▪ Yves GAUTIER▪ Abdelhamid MRABET▪ Moncef ALAOUI
MANAGEMENT	<ul style="list-style-type: none">▪ Abdelhak BENNANI (<i>Président</i>)▪ Mustapha NAFAKH-LAZRAQ (<i>Vice-Président</i>)▪ Safaa EL GHARBI (<i>Administrateur Directeur Général</i>)
RESSOURCES HUMAINES	<ul style="list-style-type: none">▪ 150
ACTIVITÉ	<ul style="list-style-type: none">▪ Gestion des moyens de paiement plastique et électronique▪ Transfert de fonds▪ Change
RÉSEAU DE DISTRIBUTION	<p>Agences</p> <ul style="list-style-type: none">▪ 22 agences indépendantes <p>Correspondants</p> <ul style="list-style-type: none">▪ 24 représentants au sein des agences WAFABANK <p>Commerçants et revendeurs agréés</p> <ul style="list-style-type: none">▪ 2 046 commerçants conventionnés▪ 45 partenaires agréés

LISTE DES SOCIÉTÉS MEMBRES DE L'APSF

CRÉDIT-BAIL

▪ Attijari Locabail.....	12
▪ BMCI Leasing.....	13
▪ Chaabi Leasing.....	14
▪ Crédit du Maroc Leasing.....	16
▪ Diac Leasing.....	24
▪ Maghrebail.....	18
▪ Maroc Leasing.....	20
▪ Sogelease.....	22
▪ Wafabail.....	25

AFFACTURAGE

▪ Attijari Factoring Maroc.....	28
▪ Maroc Factoring.....	29

FINANCEMENT DE MARCHÉS

CAUTIONNEMENT

FONDS DE GARANTIE

▪ Caisse Marocaine des Marchés.....	32
▪ Dar Ad-Damane.....	33

FINANCEMENT SUR NANTISSEMENT DE MARCHANDISES

▪ Société des Magasins Généraux	
---------------------------------	--

CRÉDIT À LA CONSOMMATION

▪ Acred.....	38
▪ Assalaf Chaabi.....	39
▪ Attijari Cetelem.....	40
▪ BMCI Salaf.....	41
▪ Credicom	

▪ Credim.....	44
▪ Credor.....	42
▪ Dar Salaf.....	45
▪ Diac Équipement.....	50
▪ Diac Salaf.....	46
▪ Eqdom.....	48
▪ Finacred.....	51
▪ FNAC.....	52
▪ Safacred.....	53
▪ Salaf.....	54
▪ Salaf Al Hanaa	
▪ Salaf Al Moustaqbal.....	58
▪ Salafin.....	55
▪ Sofac Crédit	56
▪ Sogécédit.....	59
▪ Somafic.....	60
▪ Sonac.....	62
▪ Sorec-Crédit.....	61
▪ Taslif.....	64
▪ Wafasalaf.....	66

CRÉDIT IMMOBILIER

▪ Attijari Immobilier.....	68
▪ Wafa Immobilier.....	69

GESTION DES MOYENS DE PAIEMENT

▪ Centre Monétique Interbancaire	72
▪ Diners Club.....	73
▪ Eurochèque	
▪ Interbank.....	74
▪ Wafa Monétique.....	75

Le présent Annuaire retient le principe du classement alphabétique des sociétés de chaque métier à quelques exceptions près qui s'expliquent par le souci d'éviter de présenter face à face une publicité d'un établissement et la fiche d'un confrère.

INDEX DES ANNONCEURS

L'APSF tient à remercier les sociétés membres suivantes qui ont, par leurs insertions publicitaires, apporté un concours précieux à l'édition du présent Annuaire.

▪ Attijari Cetelem.....	70
▪ Chaabi Leasing.....	15
▪ Crédit du Maroc Leasing.....	17
▪ Credor.....	43
▪ Diac Salaf.....	47
▪ Eqdom.....	49
▪ Maghrebail.....	19
▪ Maroc Leasing.....	21
▪ Sogelease.....	23
▪ Sonac.....	63
▪ Sofac Crédit	57
▪ Taslif.....	65